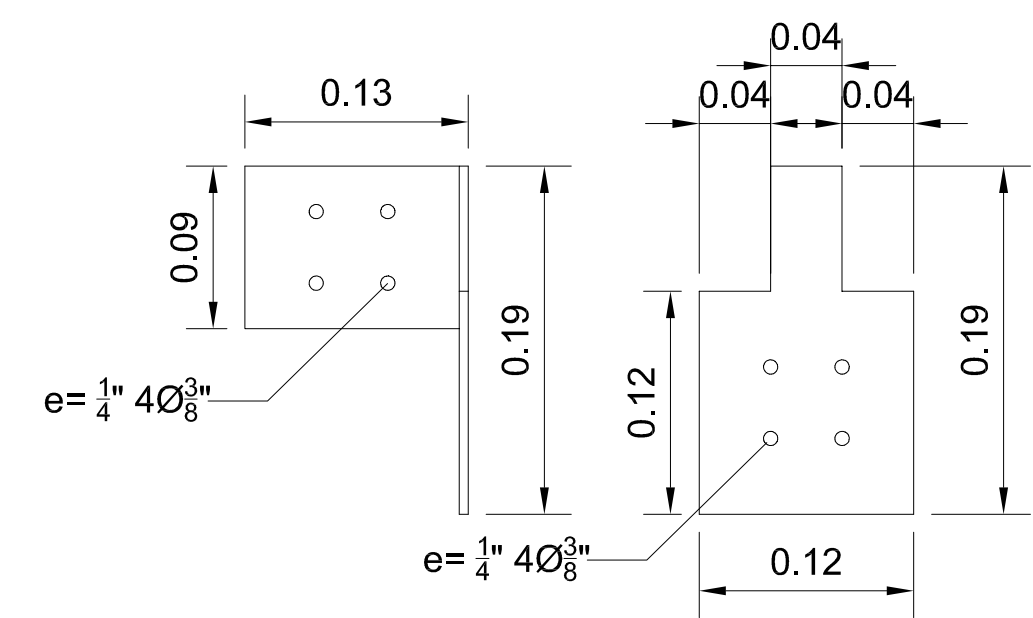
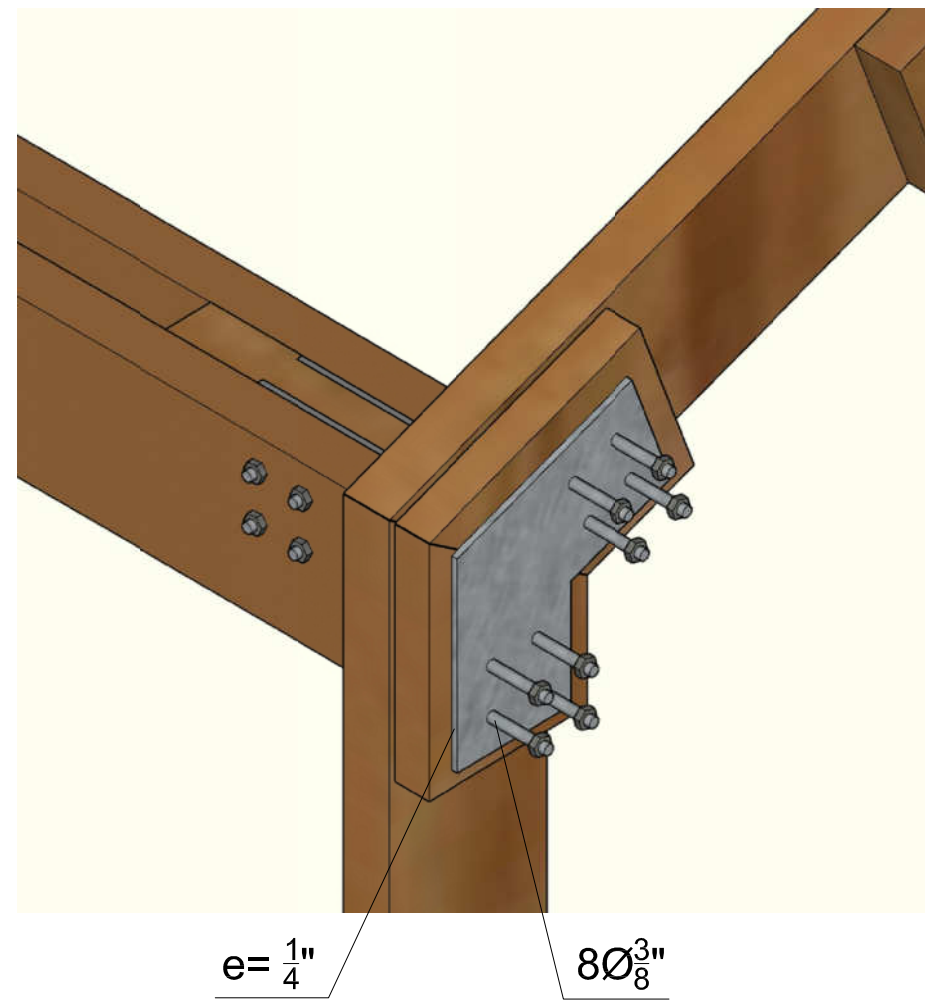
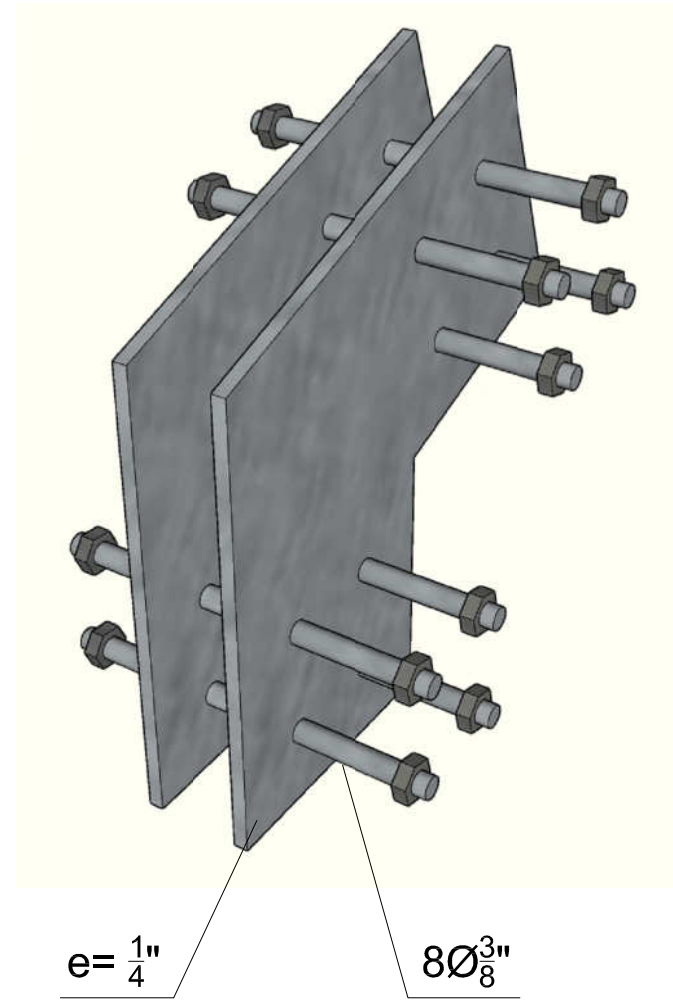
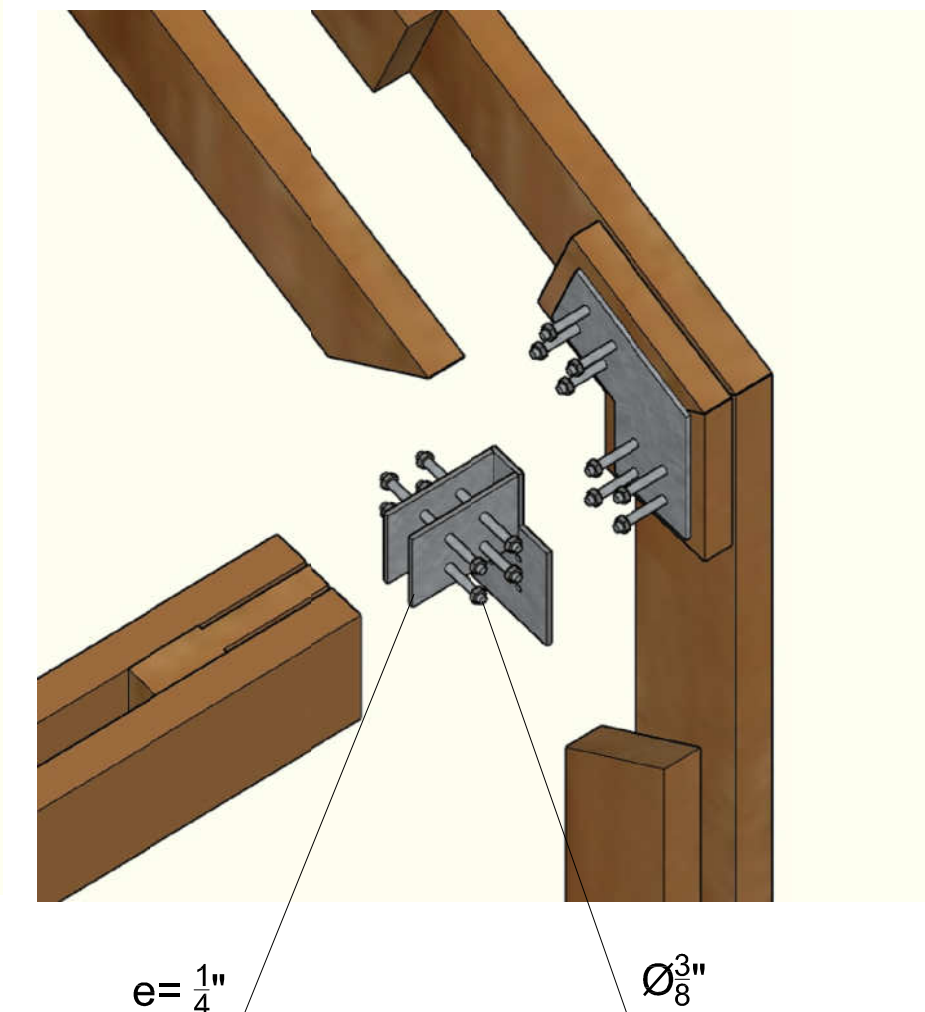
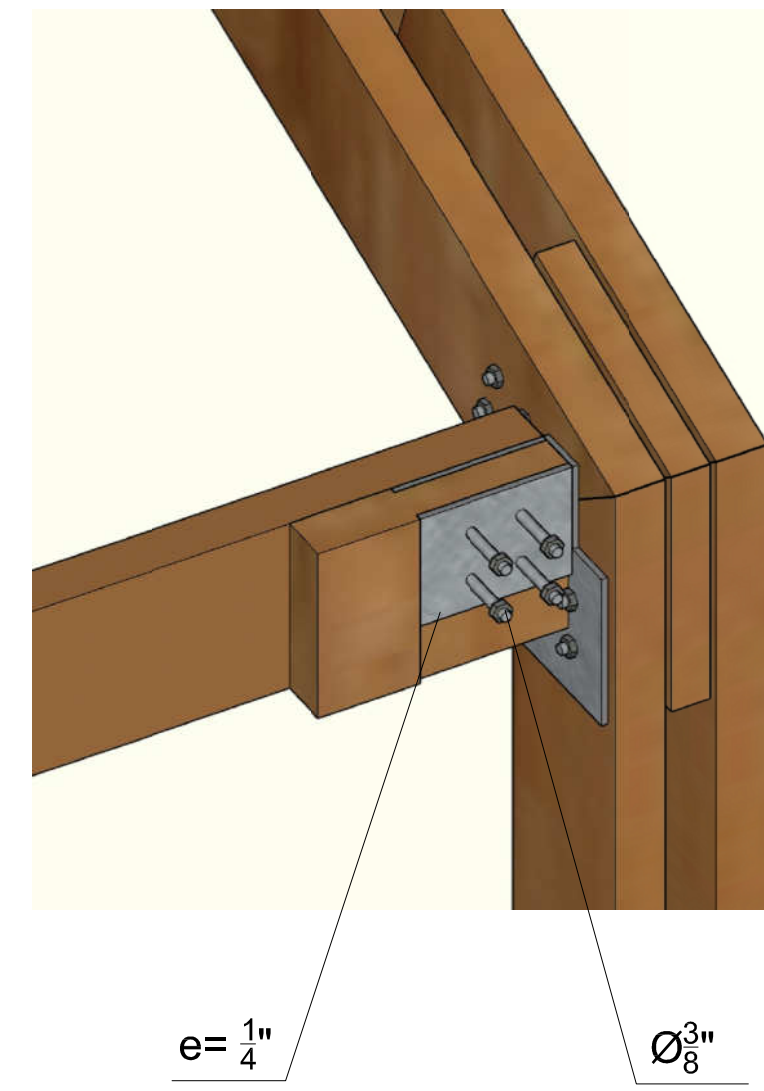
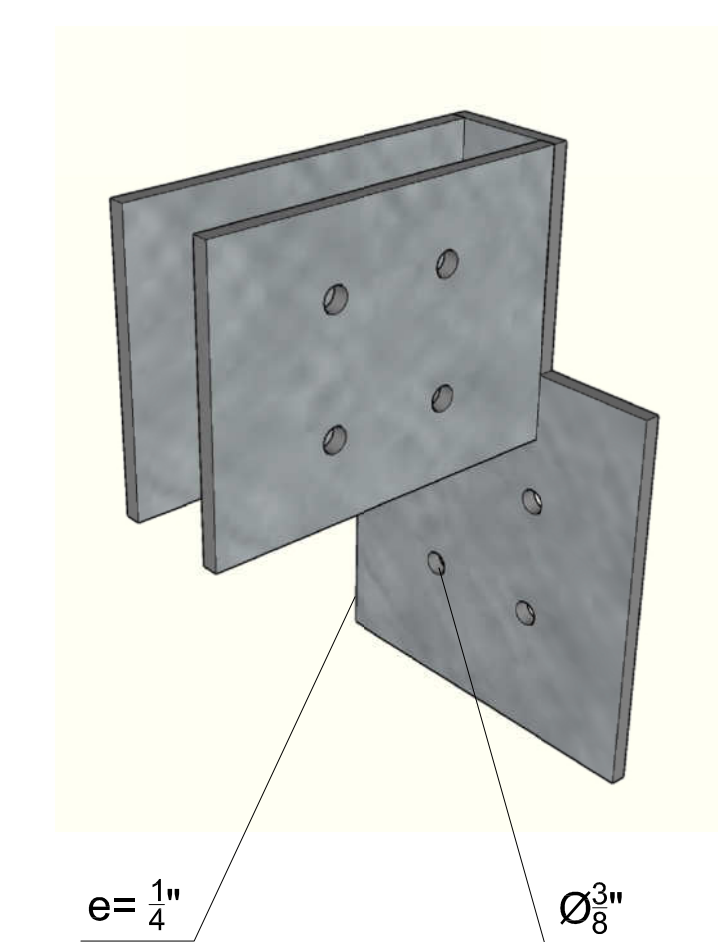


1 PLATINA UNION COLUMNAS DE MADERA
ESC: 1:5

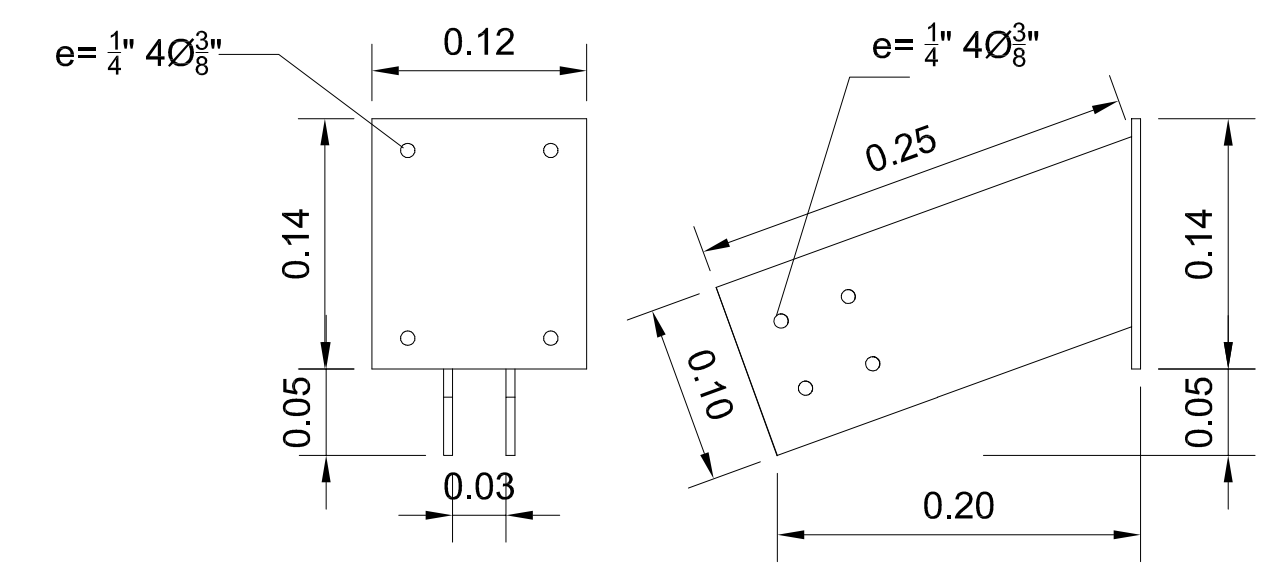


2 PLATINA UNION VIGA A COLUMNA
ESC: 1:5

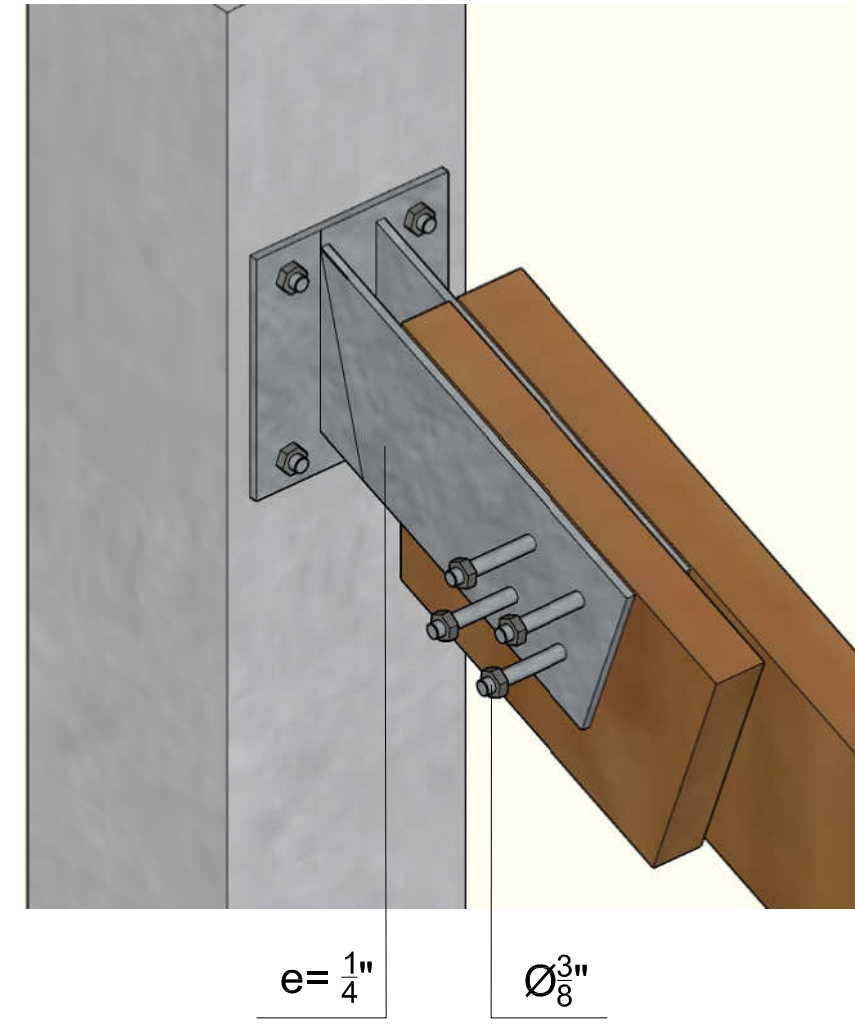
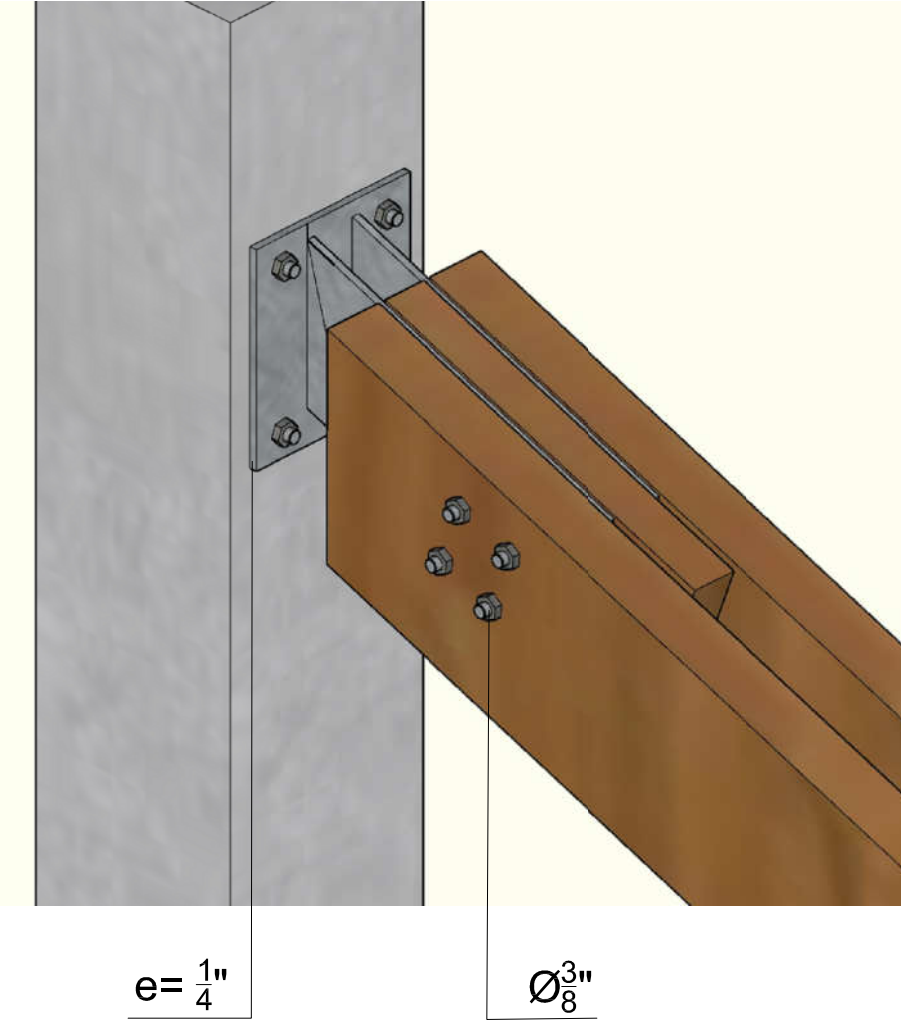
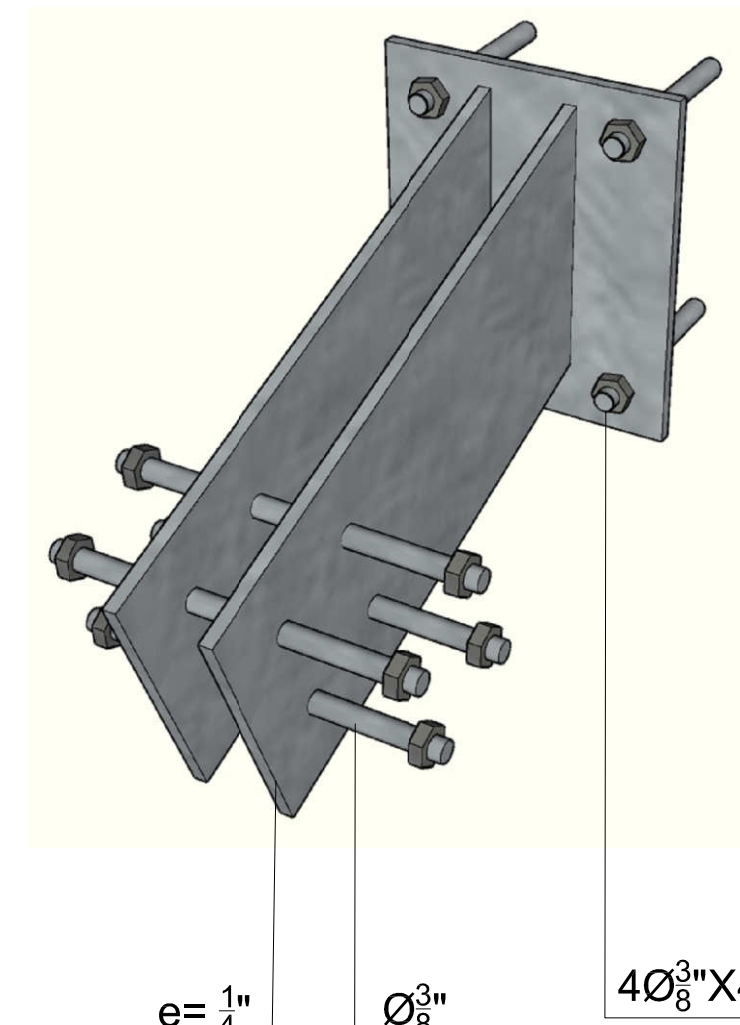


PLATINAS EN ACERO A316 DE ESPESOR 1/4" Y PERNOS EN ACERO INOXIDABLE

COLUMNAS DE MADERA COMPUESTAS INMUNIZADAS A VACÍO PRESIÓN

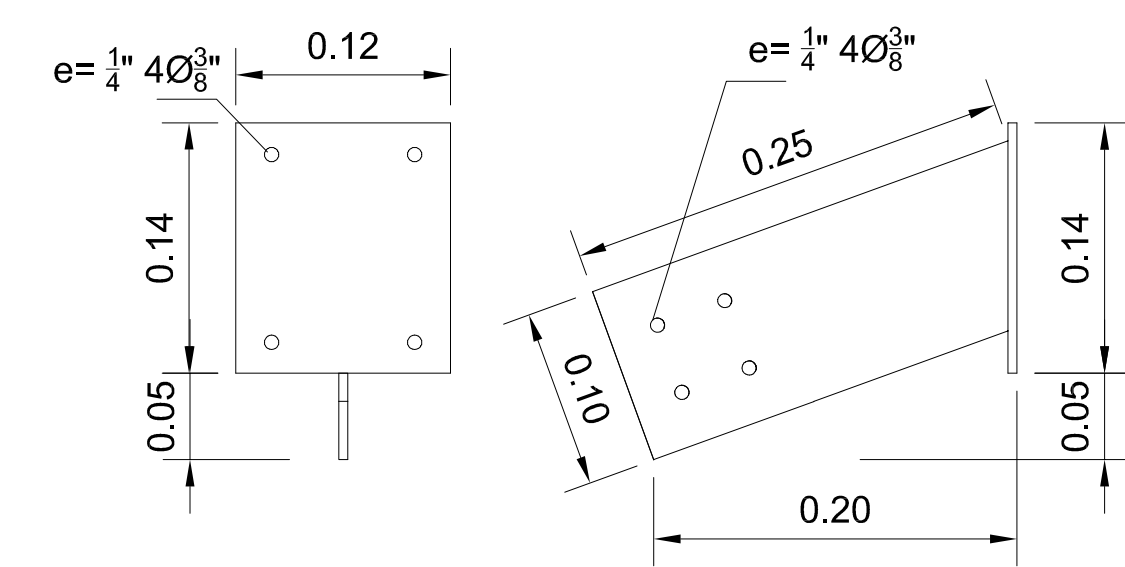


3 PLATINA UNION VIGA DE MADERA A COLUMNA DE CONCRETO
ESC: 1:5

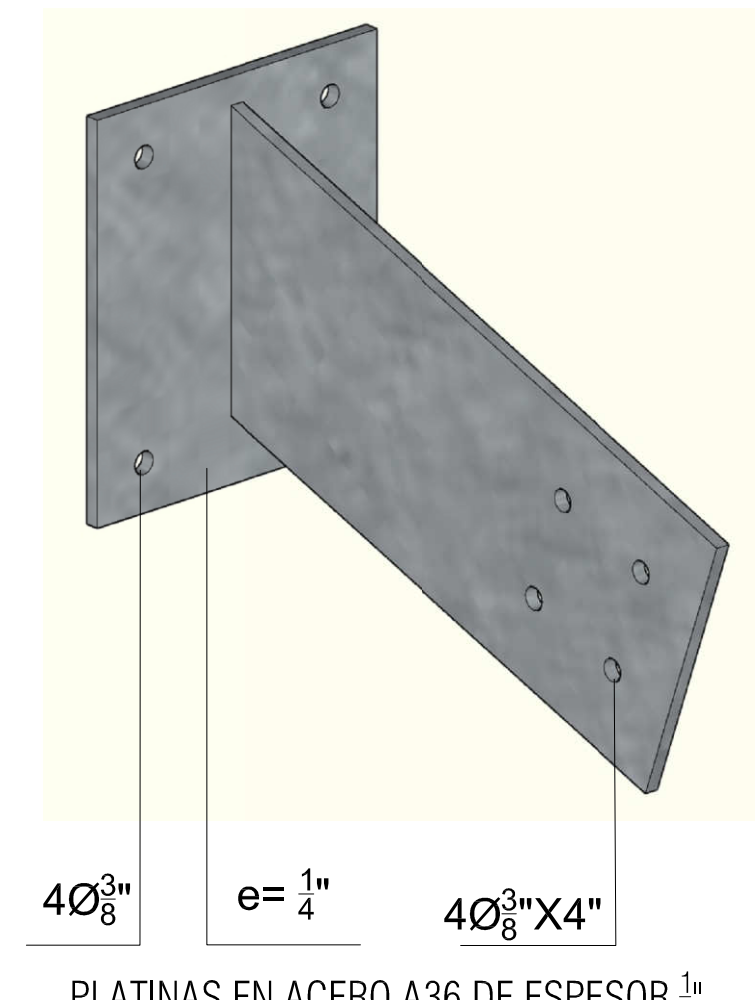


PLATINAS EN ACERO A36 DE ESPESOR 1/4" Y PERNOS GALVANIZADOS O EN ACERO INOXIDABLE

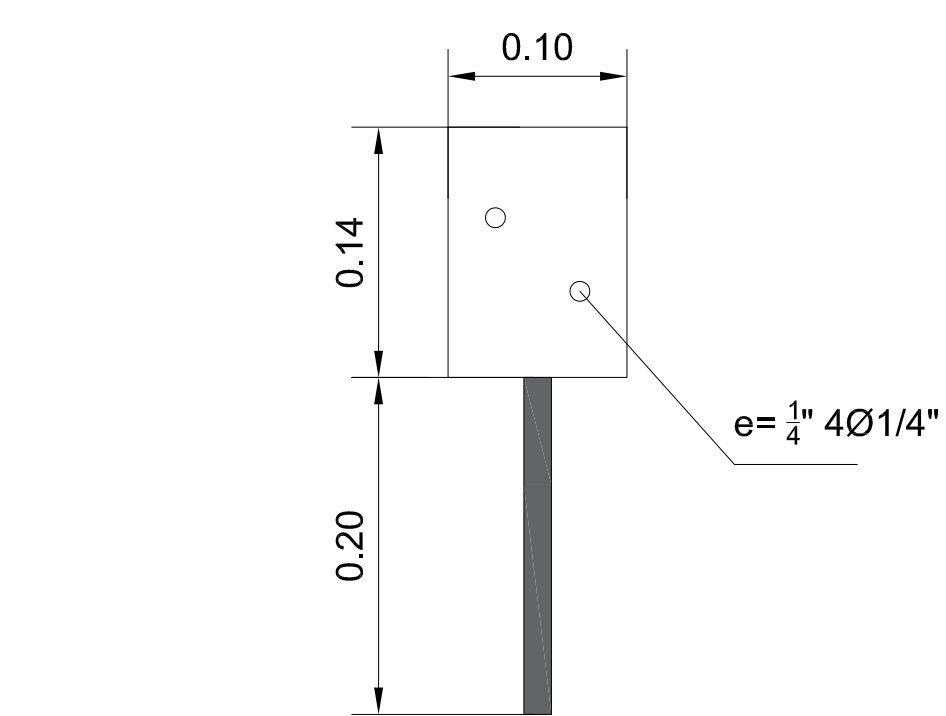
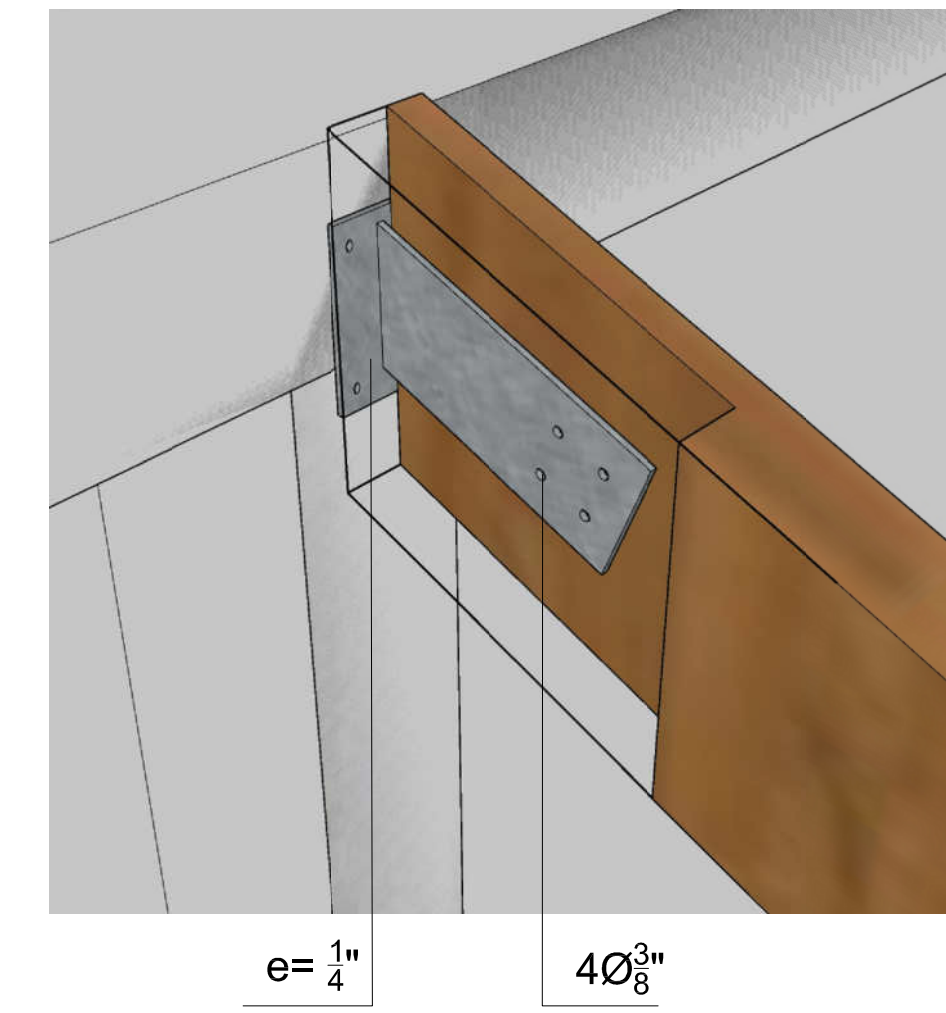
COLUMNAS DE MADERA COMPUESTAS INMUNIZADAS A VACÍO PRESIÓN



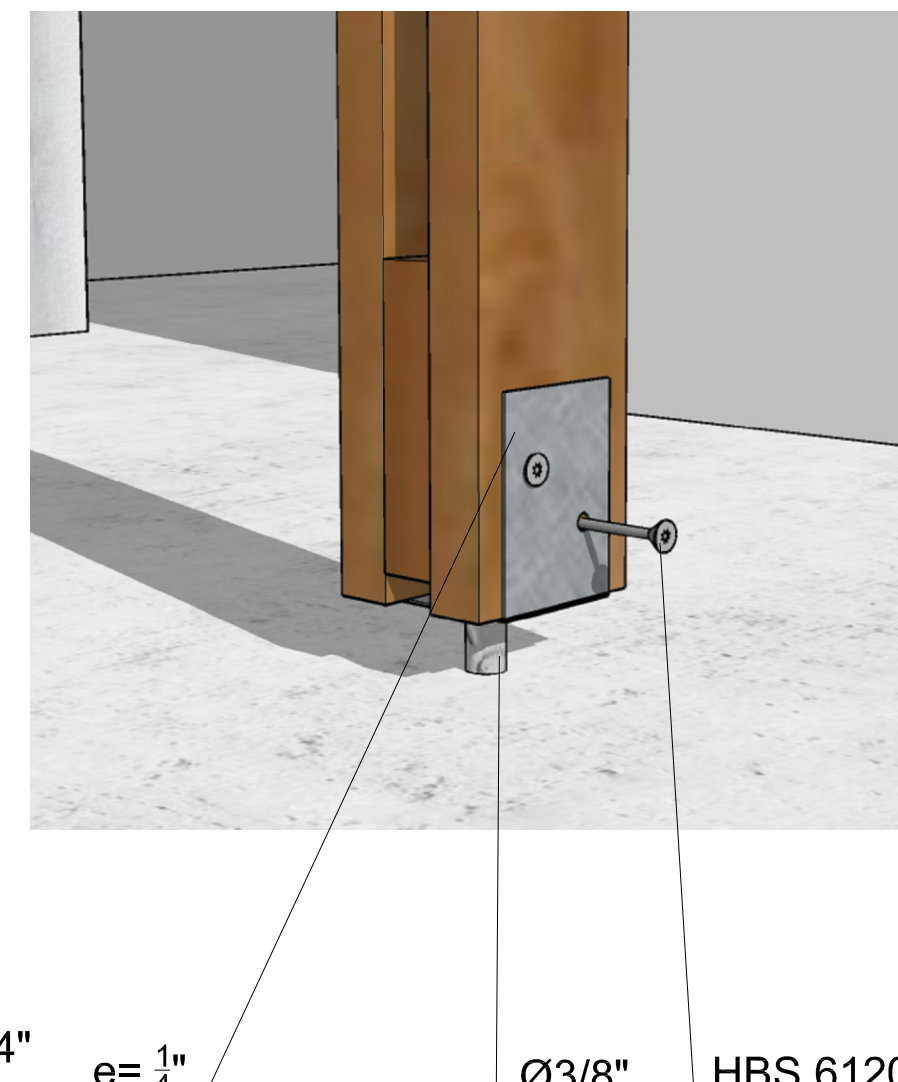
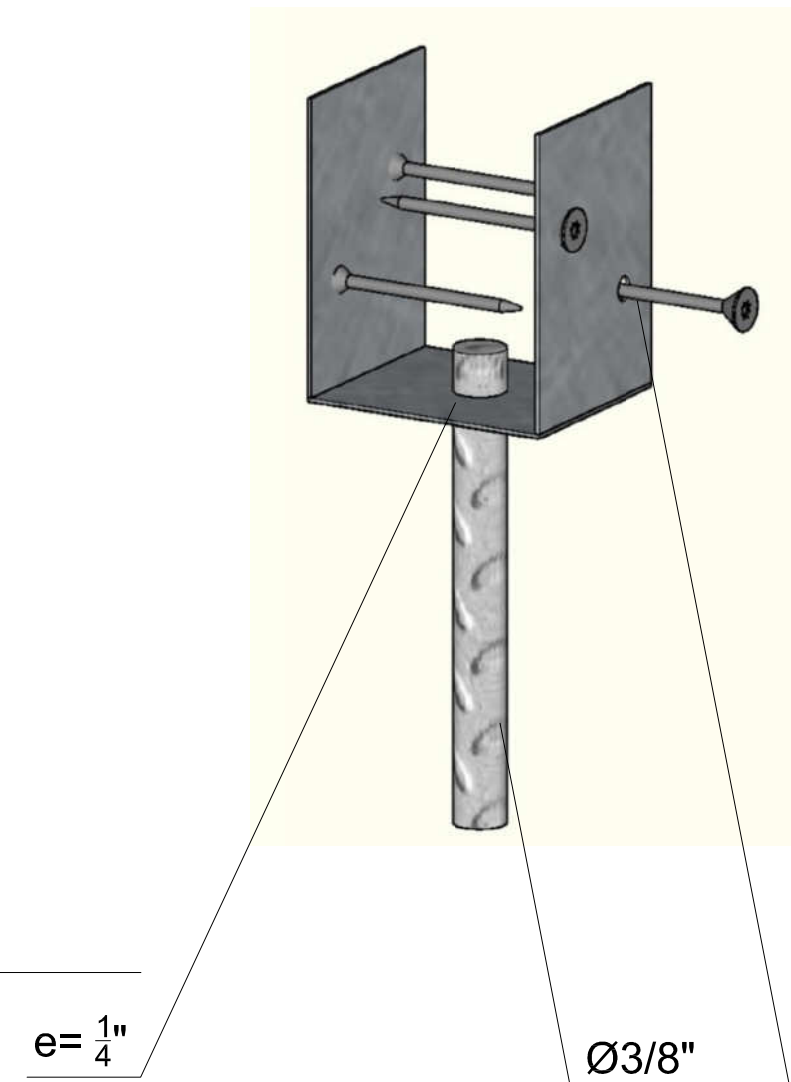
4 PLATINA UNION VIGA DE MADERA DE 8cmx25cm VIGA DE CONCRETO
ESC: 1:5



PLATINAS EN ACERO A36 DE ESPESOR 1/4" Y PERNOS GALVANIZADOS O EN ACERO INOXIDABLE

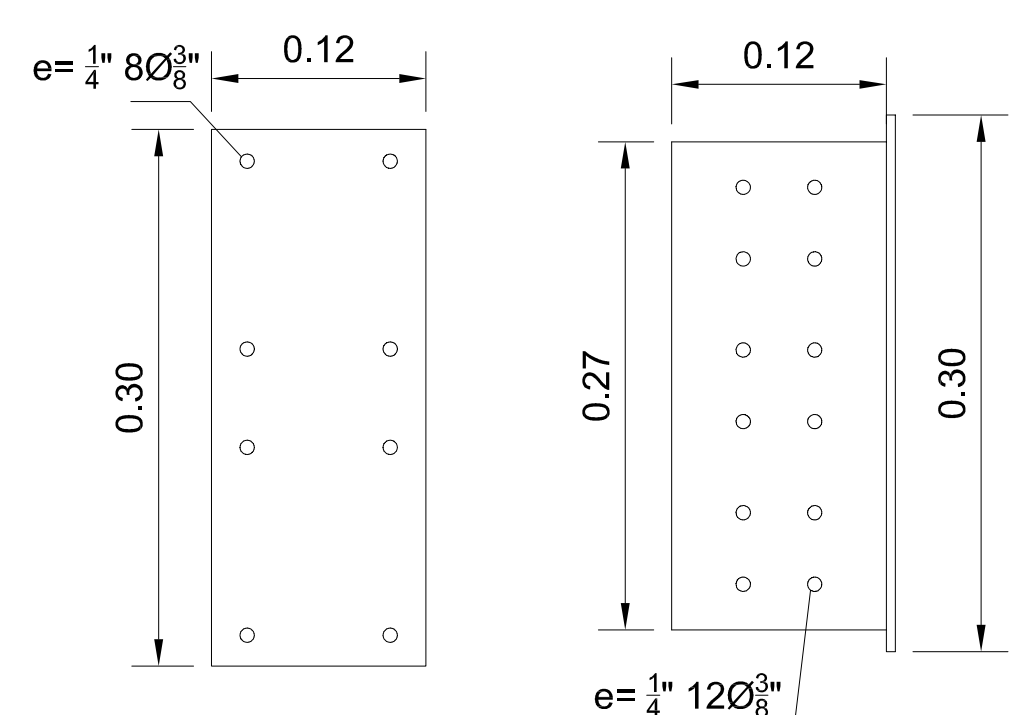


5 PLATINA PIE DE PILAR CON BARRA
ESC: 1:5

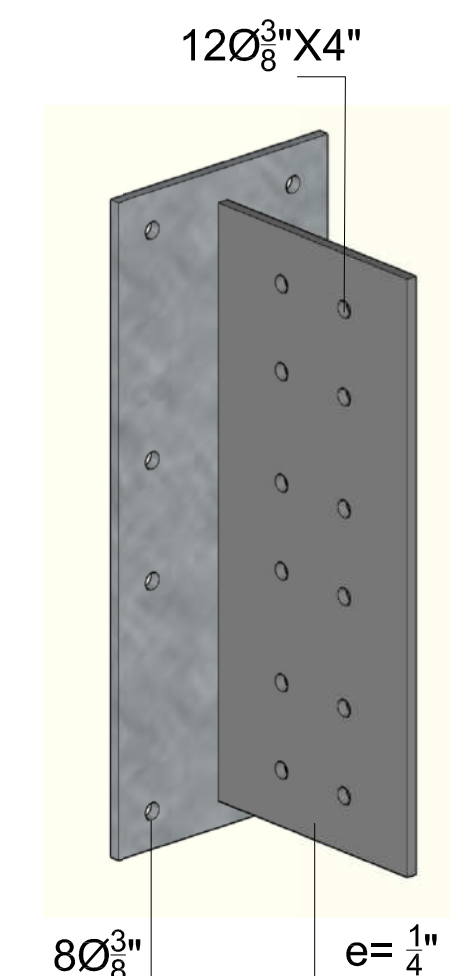


PLATINAS EN ACERO A36 DE ESPESOR 1/4" Y TORNILLOS TIPO ROTHBLAAS EVO O EN ACERO INOXIDABLE

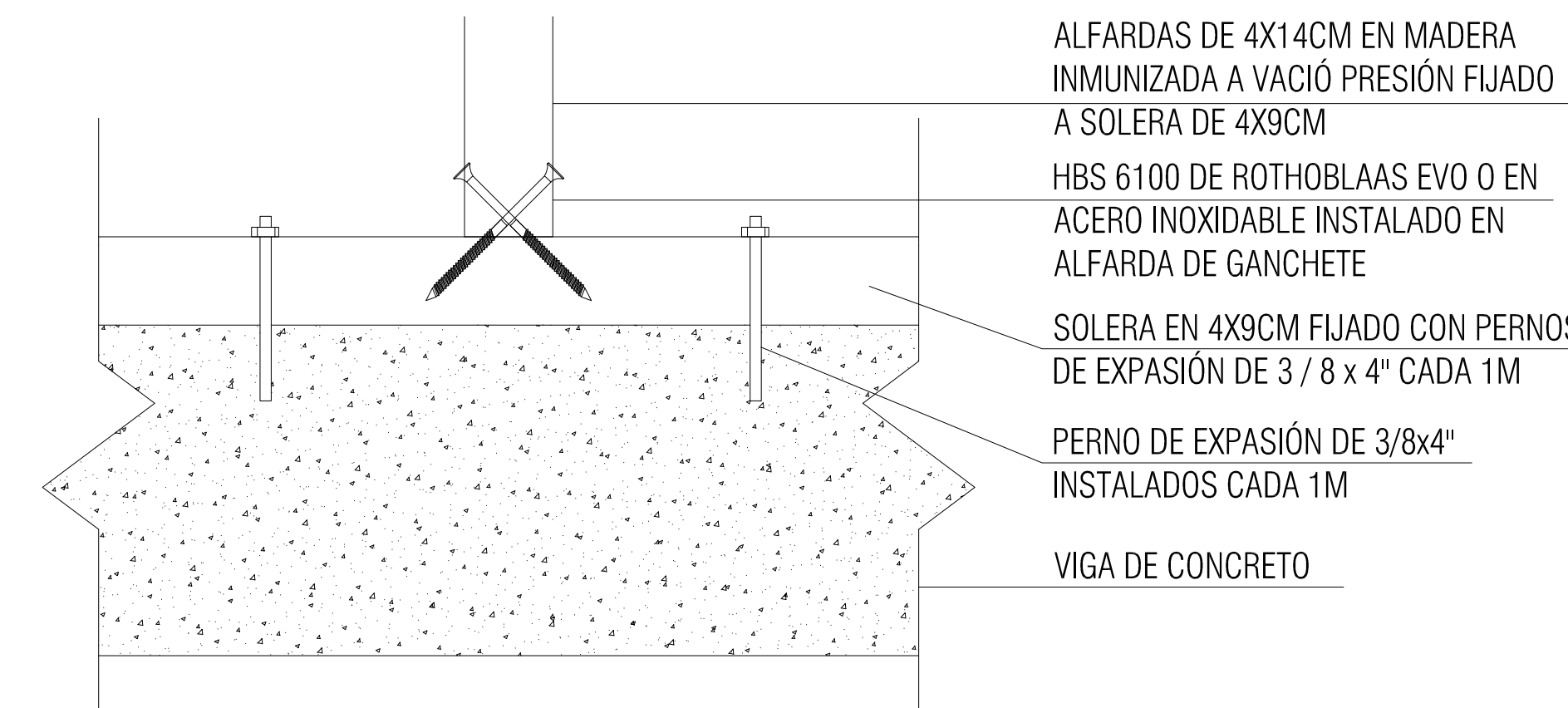
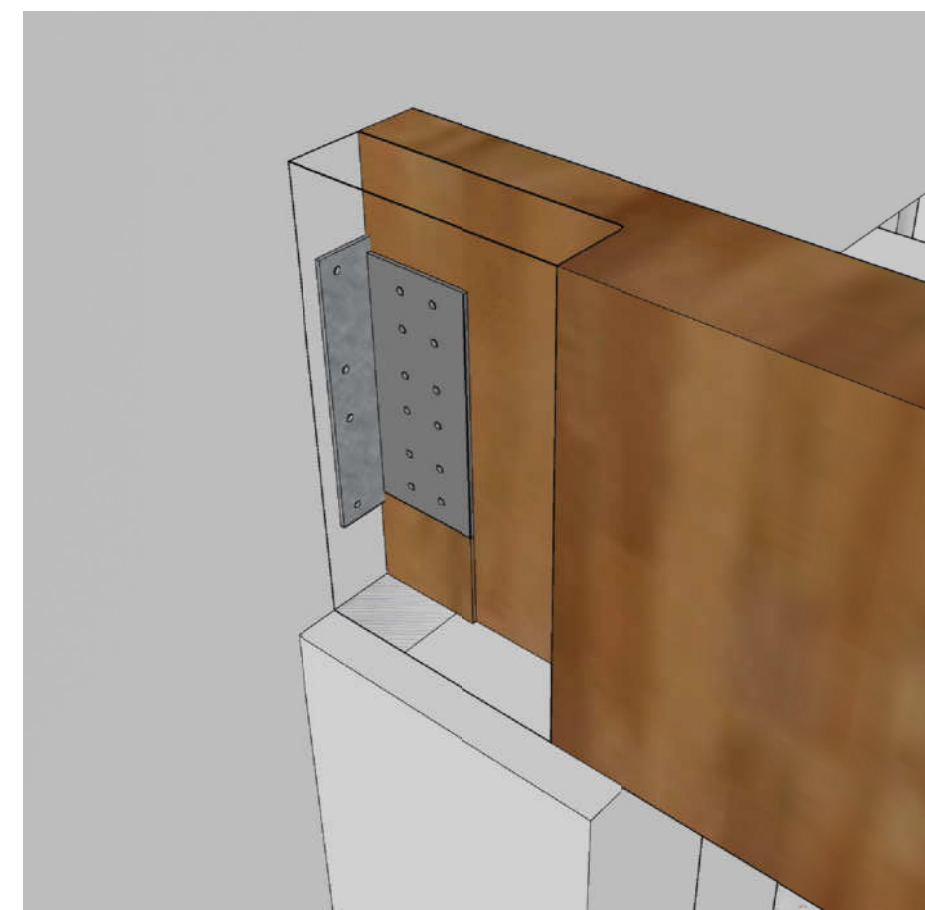
COLUMNAS DE MADERA COMPUESTAS INMUNIZADAS A VACÍO PRESIÓN



6 PLATINA UNION VIGA DE MADERA DE 15cmx50cm a VIGA DE CONCRETO
ESC: 1:5



PLATINAS EN ACERO A36 DE ESPESOR 1/4" Y PERNOS GALVANIZADOS O EN ACERO INOXIDABLE



7 ANCLAJE DE ALFARDAS
ESC: 1:5

- NOTAS :
1. Todas las dimensiones están dadas en metros a menos que se especifique otra unidad.
 2. No realizar mediciones directas sobre planos.
 3. Ver Notas Generales en plano A101.
 4. Toda la tornillería será en acero inoxidable A316 y/o recubrimiento evo para los de Rothblaas

PROYECTO:
Altamira PNN Munchique

DISEÑO:
ING. FABIAN ECHEVERRI

VALIDA: MAY-05/2022-29433 CND

REVISÓ:

VALIDA:

DELUO:
Cristian Escobar

NOTAS:

MODIFICACIONES
FECHA: (DD/MM/AA)
00/00/00

CONVENCIONES NOMENCLATURA

LOCALIZACIÓN

CONTIENE:
UNIONES Y PLATINAS

FECHA: 15/05/2024

ARCHIVO CAD:

CODIGO DEL PLANO:
MUN- EST-A107

ESCALA:
INDICADA