

# Corredor conectividad Chiribiquete - AMEM



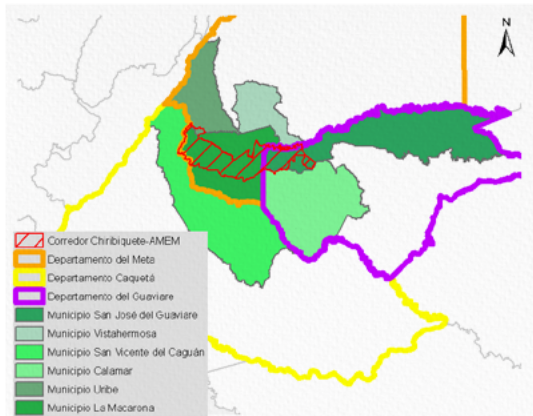
Socios



Aliados



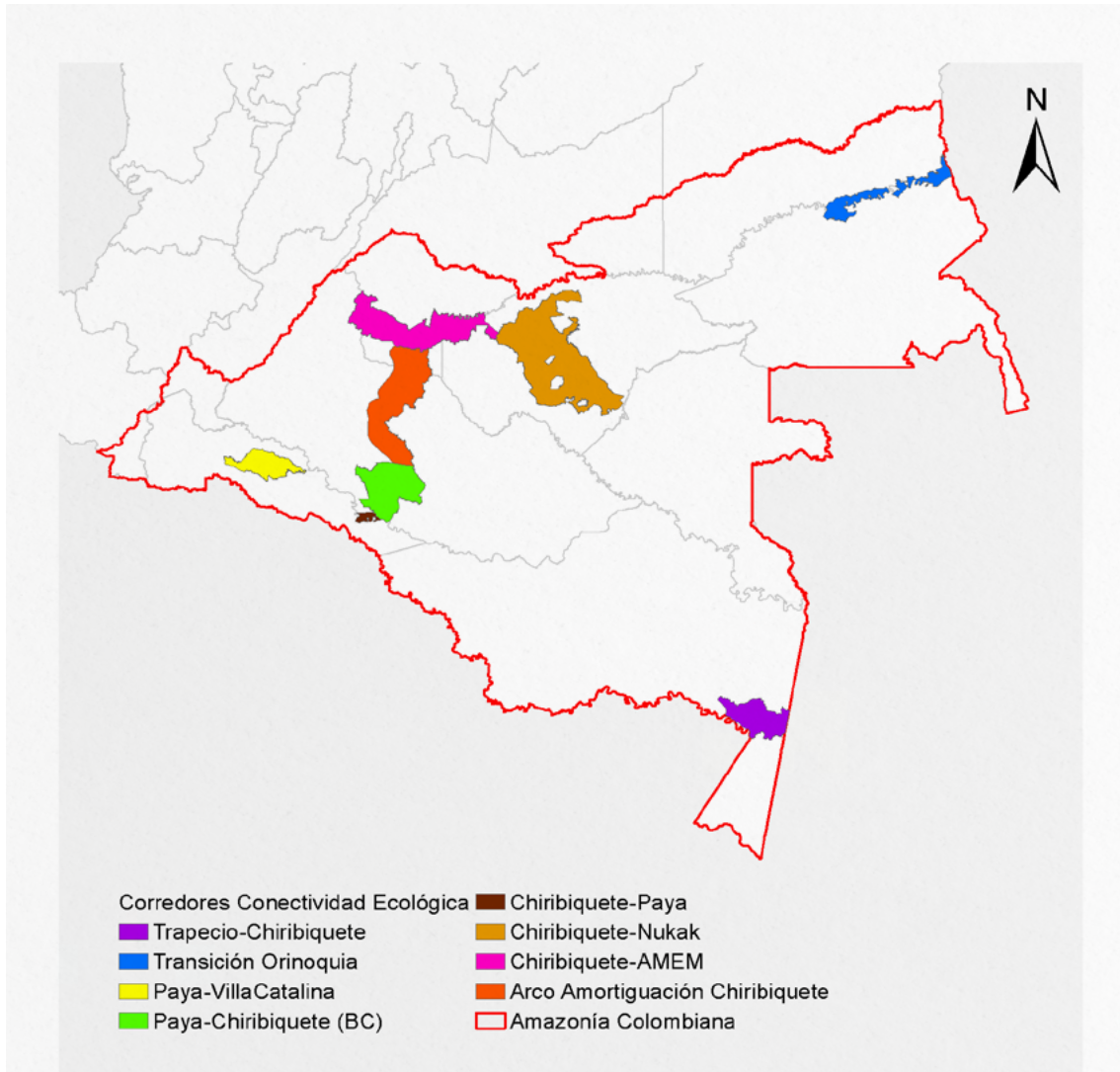
# Corredor conectividad Chiribiquete - AMEM



Información social	
	<b>Área:</b> 627.308,98 ha – 6.273,09 Km <sup>2</sup>
	<b>Departamento:</b> Guaviare y Meta
	<b>Municipio:</b> Calamar (0,2 % área ocupación corredor), San José del Guaviare (12,2 % área ocupación corredor), La Macarena (39,2 % área ocupación corredor), Uribe (2,0 % área ocupación corredor), Vista Hermosa (0,03 % área ocupación corredor) y San Vicente del Caguán (0,1 % área ocupación corredor).
	<b>No. Veredas:</b> 154
	<b>Población total:</b> 149.075 habitantes
	<b>Densidad poblacional:</b> Calamar (0,64 habitante/Km <sup>2</sup> ), San José del Guaviare (2,87 habitante/Km <sup>2</sup> ), La Macarena (2,2 habitante/Km <sup>2</sup> ), Uribe (1,33 habitante/Km <sup>2</sup> ), Vista Hermosa (3,43 habitante/Km <sup>2</sup> ) y San Vicente del Caguán (2,43 habitante/Km <sup>2</sup> ).
	<b>Población Aprox. en el corredor:</b> 14.788 habitantes
	<i>*Cálculos estimados con base en información DANE Censo 2018.</i>

## 1 Áreas de Especial Interés Ambiental

## 2 Dinámicas Naturales



**Corredores Conectividad Ecológica**

- Chiribiquete-Paya
- Chiribiquete-Nukak
- Chiribiquete-AMEM
- Arco Amortiguación Chiribiquete
- Amazonia Colombiana
- Trapecio-Chiribiquete
- Transición Orinoquia
- Paya-Villa Catalina
- Paya-Chiribiquete (BC)

Fotografía: Néstor Roncancio. Archivo Instituto SINCHI

La Amazonia cuenta con la mayor diversidad de géneros y especies terrestres a nivel mundial, prestando múltiples servicios de los que dependen comunidades humanas y naturales.

Los corredores de conectividad ecológica son espacios o franjas relativamente lineales que permite el flujo de organismos entre áreas o parches dispersos, posibilitando las relaciones entre sus hábitats, especies, poblaciones, genes.

Las presiones humanas sobre el ecosistema amazónico (industriales, agropecuarias, mineras, forestales, viales, etc., legales e ilegales), han generado pérdida de importantes áreas de bosque y su biodiversidad, su fragmentación y degradación, lo que hace necesario restablecerlas mediante diversos mecanismos.

Los ocho corredores priorizados son una estrategia de protección para mantener y restablecer la conectividad entre los Andes – Amazonia – Orinoquia, con el objeto de garantizar la conservación de la biodiversidad, la integridad del funcionamiento territorial y su consideración en la toma de decisiones estratégicas para la planeación, gestión e intervención sectorial y regional.

**Fuente:** Metodología homologada para realizar estudios de fragmentación, motores de fragmentación y conectividad ecológica del paisaje amazónico colombiano, en tres diferentes ámbitos de alcance geográfico: regional, subregional y local. Instituto Sinchi – Mesa Técnica Ambiental para la formulación de recomendaciones sobre infraestructura y actividades sectoriales en la Amazonia. En el marco de la implementación del Programa ASL GEF Corazón de la Amazonia.

Principales presiones sobre el corredor	
<b>Tasa de deforestación 2018 (1):</b>	- 4,66
<b>Deforestación 2018 (1):</b>	12.566,16 ha.
<b>Número de parches de bosque (1):</b>	7.562 parches
<b>Cultivos de uso ilícito (coca) (2):</b>	166,19 ha.
<b>Pastos con ganado (3):</b>	23.414,71 ha.
<b>Pasto sin cambio (3):</b>	265.389,42 ha.
<b>Pastos perdidos (3):</b>	17.482,94 ha.
<b>Otras coberturas (3):</b>	321.021,62 ha.
<b>Crecimiento de accesos terrestres y de penetración (4):</b>	2.754,33 km
<b>Conglomerados viales (4):</b>	9 conglomerados nivel VI

**Fuente:** 1. IDEAM, 2018. 2. DIRAN-PONAL, 2020. 3. Sinchi SJATAC, escala 1:100.000 2018. Consulta 2020. 4. FCDS - Mesa Técnica Ambiental Infraestructura y Actividades Económicas, 2019.

## 3 Dinámicas sociales

## 4 Gestión institucional



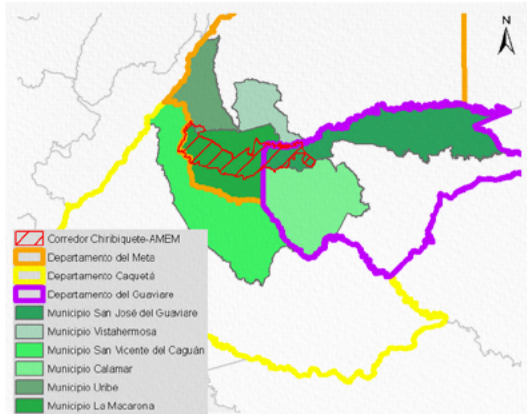
**Cítese como:**  
Corredores de Conectividad Ecológica. Mesa Técnica Ambiental para la formulación de recomendaciones sobre infraestructura y actividades sectoriales en la Amazonia. MinAmbiente – DAASU, IDEAM, Instituto SINCHI, FCDS, 2020. En el marco de la implementación del Programa ASL GEF Corazón de la Amazonia. Bogotá D.C.-Colombia

**Créditos:**

- Coordinador técnico: Mario Orlando López Castro - Asesor Minambiente - DAASU
- Edición de contenidos y SIG: Andrés Felipe Carvajal Díaz - Minambiente - DAASU
- Edición textos: María del Carmen Cabeza Alarcón - Minambiente - DAASU
- Edición de contenidos generales: Yanneth Bagarozza Roldán - Minambiente - DAASU - GEF Corazón de la Amazonia
- Edición de contenidos corredores de conectividad: Uriel Gonzalo Murcia García - Coordinador programa de investigación - SINCHI
- Edición de contenidos bióticos: Natalia Castillo Barrera - Laboratorio de SIG - SR - SINCHI
- Edición de contenidos deforestación: José Julián González Arenas - Líder Equipo Causas y Agentes - SMB/C - IDEAM
- Edición de contenidos conglomerados viales: Adriana Rojas Suárez - Analista Espacial y SIG - FCDS Fundación para la Conservación y el Desarrollo Sostenible



# Corredor conectividad Chiribiquete - AMEM



Información social	
	<b>Área:</b> 627.308,98 ha – 6.273,09 Km <sup>2</sup>
	<b>Departamento:</b> Guaviare y Meta
	<b>Municipio:</b> Calamar (0,2 % área ocupación corredor), San José del Guaviare (12,2 % área ocupación corredor), La Macarena (39,2 % área ocupación corredor), Uribe (2,0 % área ocupación corredor), Vista Hermosa (0,03 % área ocupación corredor) y San Vicente del Caguán (0,1 % área ocupación corredor).
	<b>No. Veredas:</b> 154
	<b>Población total:</b> 149.075 habitantes
	<b>Densidad poblacional:</b> Calamar (0,64 habitante/Km <sup>2</sup> ), San José del Guaviare (2,87 habitante/Km <sup>2</sup> ), La Macarena (2,2 habitante/Km <sup>2</sup> ), Uribe (1,33 habitante/Km <sup>2</sup> ), Vista Hermosa (3,43 habitante/Km <sup>2</sup> ) y San Vicente del Caguán (2,43 habitante/Km <sup>2</sup> ).
	<b>Población Aprox. en el corredor:</b> 14.788 habitantes
<i>*Cálculos estimados con base en información DANE Censo 2018.</i>	

La Amazonia cuenta con la mayor diversidad de géneros y especies terrestres a nivel mundial, prestando múltiples servicios de los que dependen comunidades humanas y naturales.

Los corredores de conectividad ecológica son espacios o franjas relativamente lineales que permite el flujo de organismos entre áreas o parches dispersos, posibilitando las relaciones entre sus hábitats, especies, poblaciones, genes.

Las presiones humanas sobre el ecosistema amazónico (industriales, agropecuarias, mineras, forestales, viales, etc., legales e ilegales), han generado pérdida de importantes áreas de bosque y su biodiversidad, su fragmentación y degradación, lo que hace necesario restablecerlas mediante diversos mecanismos.

Los ocho corredores priorizados son una estrategia de protección para mantener y restablecer la conectividad entre los Andes – Amazonia – Orinoquía, con el objeto de garantizar la conservación de la biodiversidad, la integridad del funcionamiento territorial y su consideración en la toma de decisiones estratégicas para la planeación, gestión e intervención sectorial y regional.

**Fuente:** Metodología homologada para realizar estudios de fragmentación, motores de fragmentación y conectividad ecológica del paisaje amazónico colombiano, en tres diferentes ámbitos de alcance geográfico: regional, subregional y local. Instituto Sinchi – Mesa Técnica Ambiental para la formulación de recomendaciones sobre infraestructura y actividades sectoriales en la Amazonia. En el marco de la implementación del Programa ASL GEF Corazón de la Amazonia.

## Principales presiones sobre el corredor

<b>Tasa de deforestación 2018 (1):</b>	- 4,66
<b>Deforestación 2018 (1):</b>	12.566,16 ha.
<b>Número de parches de bosque (1):</b>	7.562 parches
<b>Cultivos de uso ilícito (coca) (2):</b>	166,19 ha.
<b>Pastos con ganado (3):</b>	23.414,71 ha.
<b>Pasto sin cambio (3):</b>	265.389,42 ha.
<b>Pastos perdidos (3):</b>	17.482,94 ha.
<b>Otras coberturas (3):</b>	321.021,62 ha.
<b>Crecimiento de accesos terrestres y de penetración (4):</b>	2.754,33 km
<b>Conglomerados viales (4):</b>	9 conglomerados nivel VI

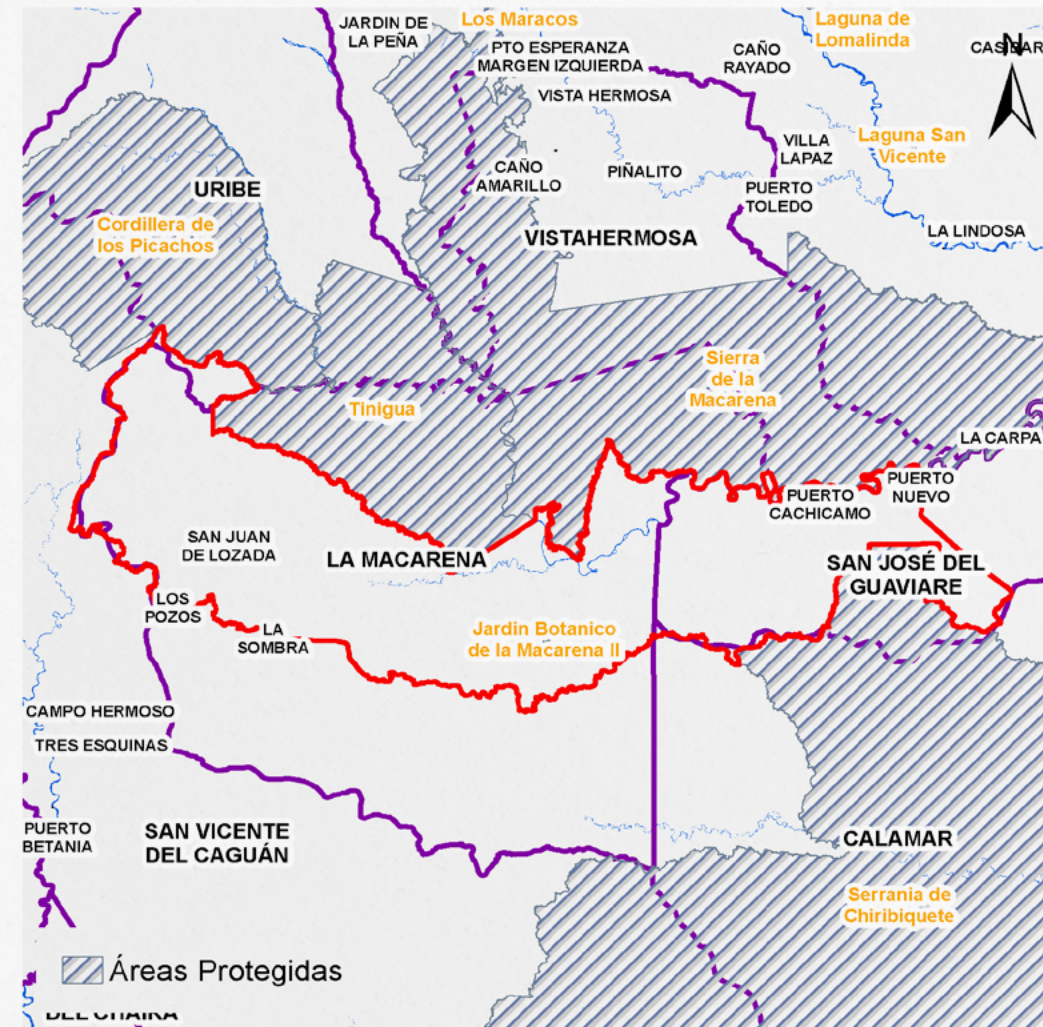
**Fuente:** 1. IDEAM, 2018. 2. DIRAN-PONAL, 2020. 3. Sinchi SJATAC, escala 1:100.000 2018. Consulta 2020. 4. FCDS - Mesa Técnica Ambiental Infraestructura y Actividades Económicas, 2019.

## 1 Áreas de Especial Interés Ambiental

## 2 Dinámicas Naturales

## 3 Dinámicas sociales

## 4 Gestión institucional



El corredor posee las siguientes áreas protegidas: Reserva Natural de la Sociedad Civil Jardín Botánico de la Macarena I - II; y colinda con los Parques Naturales Nacionales: Cordillera de Los Picachos, Tinigua, Sierra de La Macarena y Serranía de Chiribiquete.

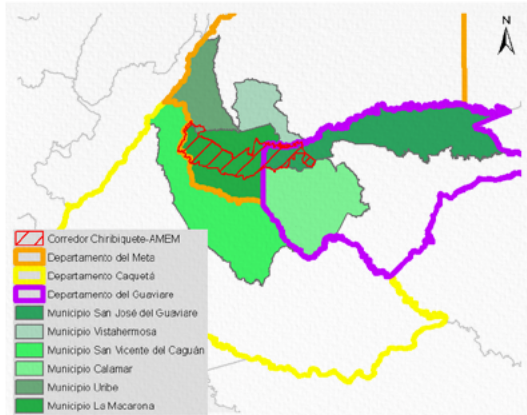
### Cítese como:

Corredores de Conectividad Ecológica. Mesa Técnica Ambiental para la formulación de recomendaciones sobre infraestructura y actividades sectoriales en la Amazonia. MinAmbiente – DAASU, IDEAM, Instituto SINCHI, FCDS, 2020. En el marco de la implementación del Programa ASL GEF Corazón de la Amazonia. Bogotá D.C.-Colombia

### Créditos:

- **Coordinador técnico:** Mario Orlando López Castro - Asesor MinAmbiente - DAASU
- **Edición de contenidos y SIG:** Andrés Felipe Carvajal Díaz - MinAmbiente - DAASU
- **Edición de textos:** María del Carmen Cabeza Alarcón - MinAmbiente - DAASU
- **Edición de contenidos generales:** Yanneth Bagozosa Roldán - MinAmbiente - DAASU - GEF Corazón de la Amazonia
- **Edición de contenidos corredores de conectividad:** Uriel Gonzalo Murcia García - Coordinador programa de investigación - SINCHI
- **Edición de contenidos bióticos:** Natalia Castillo Barrera - Laboratorio de SIG - SR - SINCHI
- **Edición de contenidos deforestación:** José Julián González Arenas - Líder Equipo Causas y Agentes - SMB/C - IDEAM
- **Edición de contenidos conglomerados viales:** Adriana Rojas Suárez - Analista Espacial y SIG - FCDS Fundación para la Conservación y el Desarrollo Sostenible

# Corredor conectividad Chiribiquete - AMEM



Información social	
	<b>Área:</b> 627.308,98 ha – 6.273,09 Km <sup>2</sup>
	<b>Departamento:</b> Guaviare y Meta
	<b>Municipio:</b> Calamar (0,2 % área ocupación corredor), San José del Guaviare (12,2 % área ocupación corredor), La Macarena (39,2 % área ocupación corredor), Uribe (2,0 % área ocupación corredor), Vista Hermosa (0,03 % área ocupación corredor) y San Vicente del Caguán (0,1 % área ocupación corredor).
	<b>No. Veredas:</b> 154
	<b>Población total:</b> 149.075 habitantes
	<b>Densidad poblacional:</b> Calamar (0,64 habitante/Km <sup>2</sup> ), San José del Guaviare (2,87 habitante/Km <sup>2</sup> ), La Macarena (2,2 habitante/Km <sup>2</sup> ), Uribe (1,33 habitante/Km <sup>2</sup> ), Vista Hermosa (3,43 habitante/Km <sup>2</sup> ) y San Vicente del Caguán (2,43 habitante/Km <sup>2</sup> ).
	<b>Población Aprox. en el corredor:</b> 14.788 habitantes
	<i>*Cálculos estimados con base en información DANE Censo 2018.</i>

La Amazonia cuenta con la mayor diversidad de géneros y especies terrestres a nivel mundial, prestando múltiples servicios de los que dependen comunidades humanas y naturales.

Los corredores de conectividad ecológica son espacios o franjas relativamente lineales que permite el flujo de organismos entre áreas o parches dispersos, posibilitando las relaciones entre sus hábitats, especies, poblaciones, genes.

Las presiones humanas sobre el ecosistema amazónico (industriales, agropecuarias, mineras, forestales, viales, etc., legales e ilegales), han generado pérdida de importantes áreas de bosque y su biodiversidad, su fragmentación y degradación, lo que hace necesario restablecerlas mediante diversos mecanismos.

Los ocho corredores priorizados son una estrategia de protección para mantener y restablecer la conectividad entre los Andes – Amazonia – Orinoquía, con el objeto de garantizar la conservación de la biodiversidad, la integridad del funcionamiento territorial y su consideración en la toma de decisiones estratégicas para la planeación, gestión e intervención sectorial y regional.

**Fuente:** Metodología homologada para realizar estudios de fragmentación, motores de fragmentación y conectividad ecológica del paisaje amazónico colombiano, en tres diferentes ámbitos de alcance geográfico: regional, subregional y local. Instituto Sinchi – Mesa Técnica Ambiental para la formulación de recomendaciones sobre infraestructura y actividades sectoriales en la Amazonia. En el marco de la implementación del Programa ASL GEF Corazón de la Amazonia.

Principales presiones sobre el corredor	
<b>Tasa de deforestación 2018 (1):</b>	- 4,66
<b>Deforestación 2018 (1):</b>	12.566,16 ha.
<b>Número de parches de bosque (1):</b>	7.562 parches
<b>Cultivos de uso ilícito (coca) (2):</b>	166,19 ha.
<b>Pastos con ganado (3):</b>	23.414,71 ha.
<b>Pasto sin cambio (3):</b>	265.389,42 ha.
<b>Pastos perdidos (3):</b>	17.482,94 ha.
<b>Otras coberturas (3):</b>	321.021,62 ha.
<b>Crecimiento de accesos terrestres y de penetración (4):</b>	2.754,33 km
<b>Conglomerados viales (4):</b>	9 conglomerados nivel VI

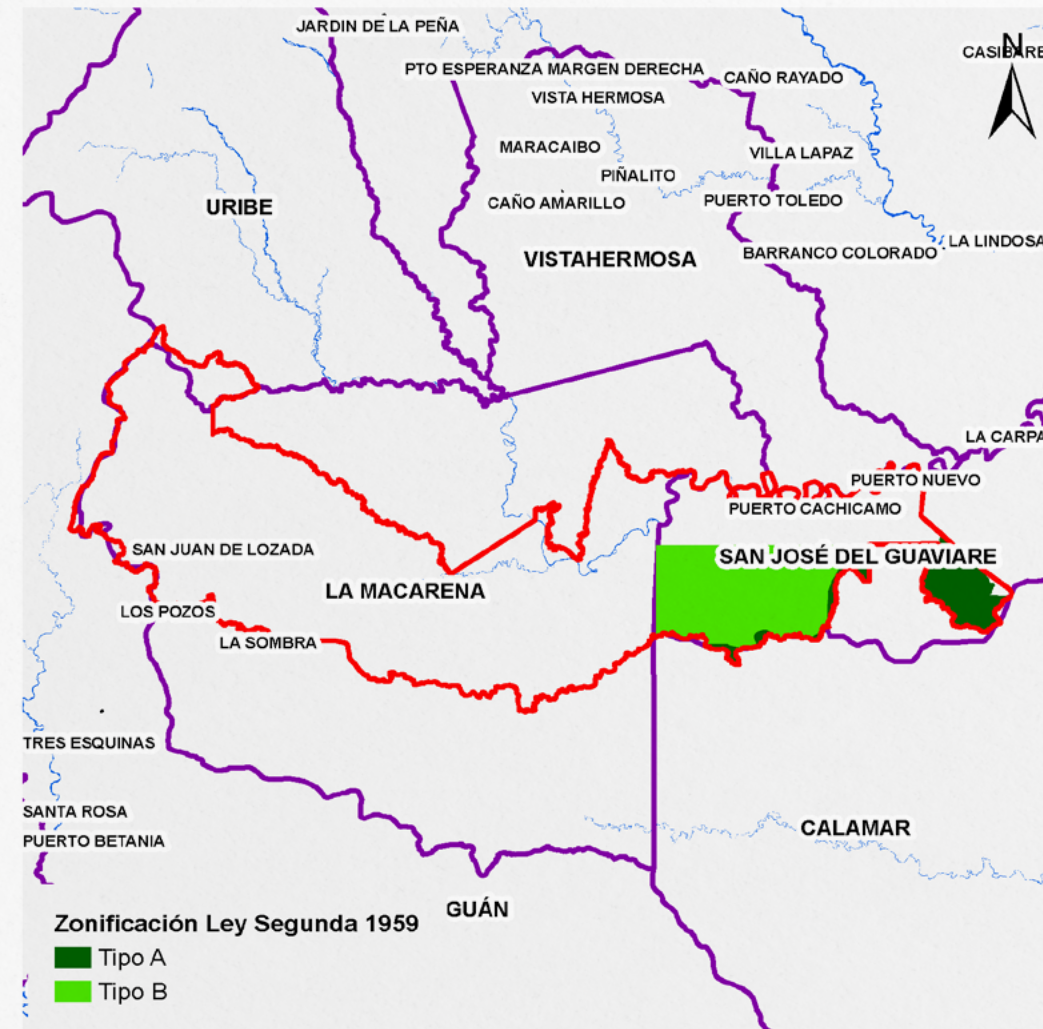
**Fuente:** 1. IDEAM, 2018. 2. DIRAN-PONAL, 2020. 3. Sinchi SJATAC, escala 1:100.000 2018. Consulta 2020. 4. FCDS - Mesa Técnica Ambiental Infraestructura y Actividades Económicas, 2019.

## 1 Áreas de Especial Interés Ambiental

## 2 Dinámicas Naturales

## 3 Dinámicas sociales

## 4 Gestión institucional



El corredor posee 25.922,24 ha de reservas forestales de Ley Segunda en Zonas Tipo A y 74.758,69 ha de zona Tipo B.

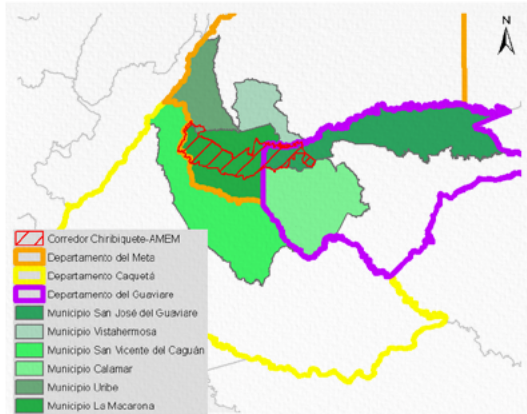
### Cítese como:

Corredores de Conectividad Ecológica. Mesa Técnica Ambiental para la formulación de recomendaciones sobre infraestructura y actividades sectoriales en la Amazonia. MinAmbiente – DAASU, IDEAM, Instituto SINCHI, FCDS, 2020. En el marco de la implementación del Programa ASL GEF Corazón de la Amazonia. Bogotá D.C.-Colombia

### Créditos:

- **Coordinador técnico:** Mario Orlando López Castro - Asesor Minambiente - DAASU
- **Edición de contenidos y SIG:** Andrés Felipe Carvajal Díaz - Minambiente - DAASU
- **Edición de textos:** María del Carmen Cabeza Alarcón - Minambiente - DAASU
- **Edición de contenidos generales:** Yanneth Bagarozza Roldán - Minambiente - DAASU - GEF Corazón de la Amazonia
- **Edición de contenidos corredores de conectividad:** Uriel Gonzalo Murcia García - Coordinador programa de investigación - SINCHI
- **Edición de contenidos bióticos:** Natalia Castillo Barrera - Laboratorio de SIG - SR - SINCHI
- **Edición de contenidos deforestación:** José Julián González Arenas - Líder Equipo Causas y Agentes - SMB/C - IDEAM
- **Edición de contenidos conglomerados viales:** Adriana Rojas Suárez - Analista Espacial y SIG - FCDS Fundación para la Conservación y el Desarrollo Sostenible

# Corredor conectividad Chiribiquete - AMEM



Información social	
	<b>Área:</b> 627.308,98 ha – 6.273,09 Km <sup>2</sup>
	<b>Departamento:</b> Guaviare y Meta
	<b>Municipio:</b> Calamar (0,2 % área ocupación corredor), San José del Guaviare (12,2 % área ocupación corredor), La Macarena (39,2 % área ocupación corredor), Uribe (2,0 % área ocupación corredor), Vista Hermosa (0,03 % área ocupación corredor) y San Vicente del Caguán (0,1 % área ocupación corredor).
	<b>No. Veredas:</b> 154
	<b>Población total:</b> 149.075 habitantes
	<b>Densidad poblacional:</b> Calamar (0,64 habitante/Km <sup>2</sup> ), San José del Guaviare (2,87 habitante/Km <sup>2</sup> ), La Macarena (2,2 habitante/Km <sup>2</sup> ), Uribe (1,33 habitante/Km <sup>2</sup> ), Vista Hermosa (3,43 habitante/Km <sup>2</sup> ) y San Vicente del Caguán (2,43 habitante/Km <sup>2</sup> ).
	<b>Población Aprox. en el corredor:</b> 14.788 habitantes
	<i>*Cálculos estimados con base en información DANE Censo 2018.</i>

La Amazonia cuenta con la mayor diversidad de géneros y especies terrestres a nivel mundial, prestando múltiples servicios de los que dependen comunidades humanas y naturales.

Los corredores de conectividad ecológica son espacios o franjas relativamente lineales que permite el flujo de organismos entre áreas o parches dispersos, posibilitando las relaciones entre sus hábitats, especies, poblaciones, genes.

Las presiones humanas sobre el ecosistema amazónico (industriales, agropecuarias, mineras, forestales, viales, etc., legales e ilegales), han generado pérdida de importantes áreas de bosque y su biodiversidad, su fragmentación y degradación, lo que hace necesario restablecerlas mediante diversos mecanismos.

Los ocho corredores priorizados son una estrategia de protección para mantener y restablecer la conectividad entre los Andes – Amazonia – Orinoquía, con el objeto de garantizar la conservación de la biodiversidad, la integridad del funcionamiento territorial y su consideración en la toma de decisiones estratégicas para la planeación, gestión e intervención sectorial y regional.

**Fuente:** Metodología homologada para realizar estudios de fragmentación, motores de fragmentación y conectividad ecológica del paisaje amazónico colombiano, en tres diferentes ámbitos de alcance geográfico: regional, subregional y local. Instituto Sinchi – Mesa Técnica Ambiental para la formulación de recomendaciones sobre infraestructura y actividades sectoriales en la Amazonia. En el marco de la implementación del Programa ASL GEF Corazón de la Amazonia.

## Principales presiones sobre el corredor

<b>Tasa de deforestación 2018 (1):</b>	- 4,66
<b>Deforestación 2018 (1):</b>	12.566,16 ha.
<b>Número de parches de bosque (1):</b>	7.562 parches
<b>Cultivos de uso ilícito (coca) (2):</b>	166,19 ha.
<b>Pastos con ganado (3):</b>	23.414,71 ha.
<b>Pasto sin cambio (3):</b>	265.389,42 ha.
<b>Pastos perdidos (3):</b>	17.482,94 ha.
<b>Otras coberturas (3):</b>	321.021,62 ha.
<b>Crecimiento de accesos terrestres y de penetración (4):</b>	2.754,33 km
<b>Conglomerados viales (4):</b>	9 conglomerados nivel VI

**Fuente:** 1. IDEAM, 2018. 2. DIRAN-PONAL, 2020. 3. Sinchi SJATAC escala 1:100.000 2018. Consulta 2020. 4. FCDS - Mesa Técnica Ambiental Infraestructura y Actividades Económicas, 2019.

## 1 Áreas de Especial Interés Ambiental

## 2 Dinámicas Naturales

## 3 Dinámicas sociales

## 4 Gestión institucional



El corredor posee 5.710,38 ha en zonas de humedales y 40.940,02 ha Recuperación para la preservación Sur y 410.598,43 ha Recuperación para la producción Sur del Área de Manejo Especial de La Macarena.

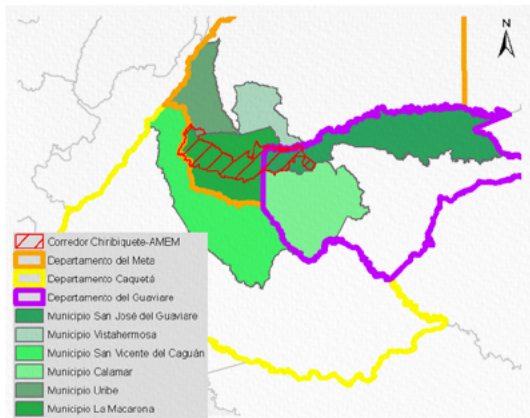
### Cítese como:

Corredores de Conectividad Ecológica. Mesa Técnica Ambiental para la formulación de recomendaciones sobre infraestructura y actividades sectoriales en la Amazonia. MinAmbiente – DAASU, IDEAM, Instituto SINCHI, FCDS, 2020. En el marco de la implementación del Programa ASL GEF Corazón de la Amazonia. Bogotá D.C.-Colombia

### Créditos:

- **Coordinador técnico:** Mario Orlando López Castro - Asesor Minambiente -DAASU
- **Edición de contenidos y SIG:** Andrés Felipe Carvajal Díaz - Minambiente -DAASU
- **Edición textos:** María del Carmen Cabeza Alarcón - Minambiente - DAASU
- **Edición de contenidos generales:** Yanneth Bagarozza Roldán - Minambiente - DAASU - GEF Corazón de la Amazonia
- **Edición de contenidos corredores de conectividad:** Uriel Gonzalo Murcia García - Coordinador programa de investigación - SINCHI
- **Edición de contenidos bióticos:** Natalia Castillo Barrera - Laboratorio de SIG - SR - SINCHI
- **Edición de contenidos deforestación:** José Julián González Arenas - Líder Equipo Causas y Agentes - SMB/C - IDEAM.
- **Edición de contenidos conglomerados viales:** Adriana Rojas Suárez - Analista Espacial y SIG - FCDS Fundación para la Conservación y el Desarrollo Sostenible

# Corredor conectividad Chiribiquete - AMEM



Información social	
	<b>Área:</b> 627.308,98 ha – 6.273,09 Km <sup>2</sup>
	<b>Departamento:</b> Guaviare y Meta
	<b>Municipio:</b> Calamar (0,2 % área ocupación corredor), San José del Guaviare (12,2 % área ocupación corredor), La Macarena (39,2 % área ocupación corredor), Uribe (2,0 % área ocupación corredor), Vista Hermosa (0,03 % área ocupación corredor) y San Vicente del Caguán (0,1 % área ocupación corredor).
	<b>No. Veredas:</b> 154
	<b>Población total:</b> 149.075 habitantes
	<b>Densidad poblacional:</b> Calamar (0,64 habitante/Km <sup>2</sup> ), San José del Guaviare (2,87 habitante/Km <sup>2</sup> ), La Macarena (2,2 habitante/Km <sup>2</sup> ), Uribe (1,33 habitante/Km <sup>2</sup> ), Vista Hermosa (3,43 habitante/Km <sup>2</sup> ) y San Vicente del Caguán (2,43 habitante/Km <sup>2</sup> ).
	<b>Población Aprox. en el corredor:</b> 14.788 habitantes
<i>*Cálculos estimados con base en información DANE Censo 2018.</i>	

## Principales presiones sobre el corredor

<b>Tasa de deforestación 2018 (1):</b>	- 4,66
<b>Deforestación 2018 (1):</b>	12.566,16 ha.
<b>Número de parches de bosque (1):</b>	7.562 parches
<b>Cultivos de uso ilícito (coca) (2):</b>	166,19 ha.
<b>Pastos con ganado (3):</b>	23.414,71 ha.
<b>Pasto sin cambio (3):</b>	265.389,42 ha.
<b>Pastos perdidos (3):</b>	17.482,94 ha.
<b>Otras coberturas (3):</b>	321.021,62 ha.
<b>Crecimiento de accesos terrestres y de penetración (4):</b>	2.754,33 km
<b>Conglomerados viales (4):</b>	9 conglomerados nivel VI

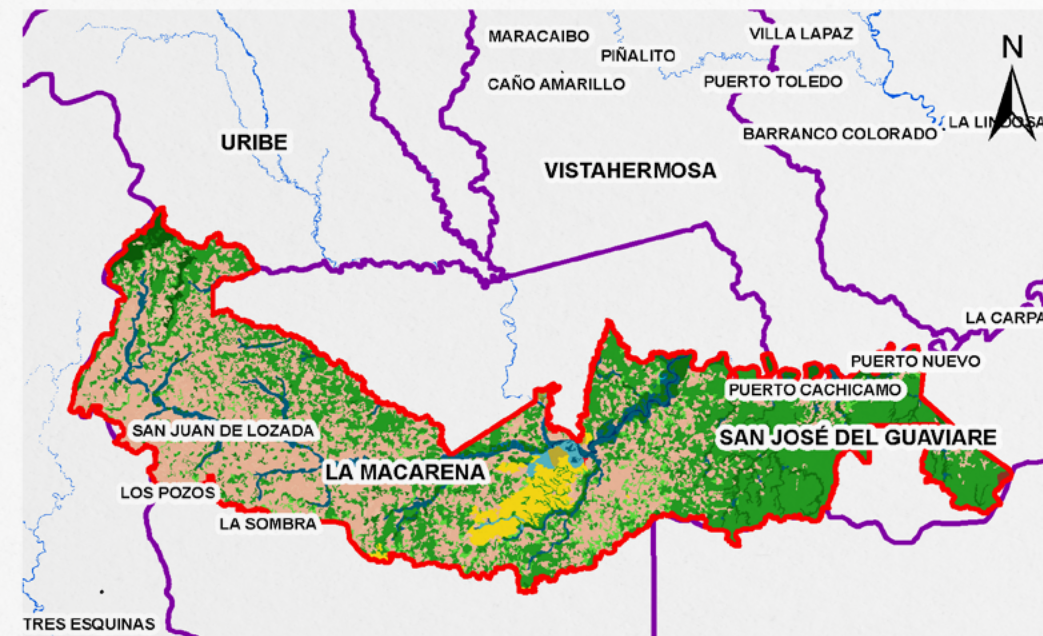
**Fuente:** 1. IDEAM, 2018. 2. DIRAN-PONAL, 2020. 3. Sinchi SJATAC escala 1:100.000 2018. Consulta 2020. 4. FCDS - Mesa Técnica Ambiental Infraestructura y Actividades Económicas, 2019.

## 1 Áreas de Especial Interés Ambiental

## 2 Dinámicas Naturales

## 3 Dinámicas sociales

## 4 Gestión institucional



### Ecosistema

- Agroecosistema de mosaico de cultivos, pastos y espacios naturales
- Agroecosistema de mosaico de pastos y espacios naturales
- Agroecosistema ganadero
- Arbustal basal húmedo
- Arbustal inundable basal
- Bosque basal húmedo
- Bosque de galería basal húmedo
- Bosque de galería inundable basal
- Bosque fragmentado con pastos y cultivos
- Bosque fragmentado con vegetación secundaria
- Bosque inundable basal
- Bosque subandino húmedo
- Complejos rocosos de serranías
- Herbazal basal húmedo
- Laguna Aluvial
- Río de Aguas Blancas
- Río de Aguas Negras
- Sabana estacional
- Sabana inundable
- Territorio artificializado
- Transicional transformado
- Vegetación secundaria
- Zona pantanosa basal

### El corredor posee:

- 300,27 ha de Agroecosistema de mosaico de cultivos, pastos y espacios naturales
- 31.249,44 ha de Agroecosistema de mosaico de pastos y espacios naturales
- 223.182,48 ha de Agroecosistema ganadero
- 74,16 ha de Arbustal basal húmedo
- 293,30 ha de Arbustal inundable basal
- 227.893,05 ha de Bosque basal húmedo
- 1.775,34 ha de Bosque de galería basal húmedo
- 240,40 ha de Bosque de galería inundable basal
- 6.508,50 ha de Bosque fragmentado con pastos y cultivos
- 4.022,16 ha de Bosque fragmentado con vegetación secundaria
- 30.741,64 ha de Bosque Inundable Basal
- 7.677,39 ha de Bosque subandino húmedo
- 666,58 ha de Complejos rocosos de serranías
- 1.875,95 ha de Herbazal inundable basal
- 95,37 ha de Laguna Aluvial
- 2.314,97 ha de Río de Aguas Blancas
- 3.358,69 ha de Río de Aguas Negras
- 19.045,83 ha de Sabana estacional
- 3.224,89 ha de Sabana inundable
- 70,94 ha de Territorio artificializado
- 38.627,03 ha de Transicional Transformado
- 23.335,25 ha de Vegetación secundaria
- 62,02 ha de Zona pantanosa basal

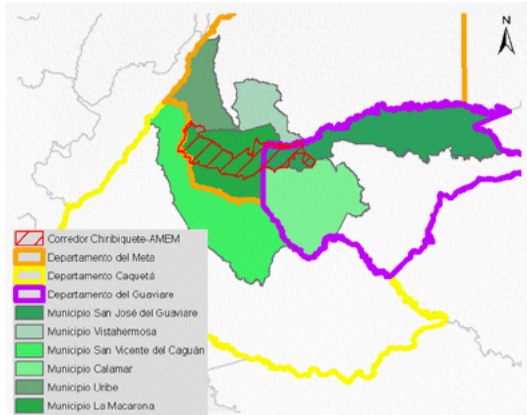
### Cítese como:

Corredores de Conectividad Ecológica. Mesa Técnica Ambiental para la formulación de recomendaciones sobre infraestructura y actividades sectoriales en la Amazonía. MinAmbiente – DAASU, IDEAM, Instituto SINCHI, FCDS, 2020. En el marco de la implementación del Programa ASL GEF Corazón de la Amazonía. Bogotá D.C.-Colombia

### Créditos:

- **Coordinador técnico:** Mario Orlando López Castro - Asesor MinAmbiente - DAASU
- **Edición de contenidos y SIG:** Andrés Felipe Carvajal Díaz - MinAmbiente - DAASU
- **Edición textos:** María del Carmen Cabeza Alarcón - MinAmbiente - DAASU
- **Edición de contenidos generales:** Yanneth Bagarozza Roldán - MinAmbiente - DAASU - GEF Corazón de la Amazonía
- **Edición de contenidos corredores de conectividad:** Uriel Gonzalo Murcia García - Coordinador programa de investigación - SINCHI
- **Edición de contenidos bióticos:** Natalia Castell Barrera - Laboratorio de SIG - SR - SINCHI
- **Edición de contenidos deforestación:** José Julián González Arenas - Líder Equipo Causas y Agentes - SMB/C - IDEAM.
- **Edición de contenidos conglomerados viales:** Adriana Rojas Suárez - Analista Espacial y SIG - FCDS Fundación para la Conservación y el Desarrollo Sostenible

# Corredor conectividad Chiribiquete - AMEM



Información social	
	<b>Área:</b> 627.308,98 ha – 6.273,09 Km <sup>2</sup>
	<b>Departamento:</b> Guaviare y Meta
	<b>Municipio:</b> Calamar (0,2 % área ocupación corredor), San José del Guaviare (12,2 % área ocupación corredor), La Macarena (39,2 % área ocupación corredor), Uribe (2,0 % área ocupación corredor), Vista Hermosa (0,03 % área ocupación corredor) y San Vicente del Caguán (0,1 % área ocupación corredor).
	<b>No. Veredas:</b> 154
	<b>Población total:</b> 149.075 habitantes
	<b>Densidad poblacional:</b> Calamar (0,64 habitante/Km <sup>2</sup> ), San José del Guaviare (2,87 habitante/Km <sup>2</sup> ), La Macarena (2,2 habitante/Km <sup>2</sup> ), Uribe (1,33 habitante/Km <sup>2</sup> ), Vista Hermosa (3,43 habitante/Km <sup>2</sup> ) y San Vicente del Caguán (2,43 habitante/Km <sup>2</sup> ).
	<b>Población Aprox. en el corredor:</b> 14.788 habitantes
<i>*Cálculos estimados con base en información DANE Censo 2018.</i>	

La Amazonia cuenta con la mayor diversidad de géneros y especies terrestres a nivel mundial, prestando múltiples servicios de los que dependen comunidades humanas y naturales.

Los corredores de conectividad ecológica son espacios o franjas relativamente lineales que permite el flujo de organismos entre áreas o parches dispersos, posibilitando las relaciones entre sus hábitats, especies, poblaciones, genes.

Las presiones humanas sobre el ecosistema amazónico (industriales, agropecuarias, mineras, forestales, viales, etc., legales e ilegales), han generado pérdida de importantes áreas de bosque y su biodiversidad, su fragmentación y degradación, lo que hace necesario restablecerlas mediante diversos mecanismos.

Los ocho corredores priorizados son una estrategia de protección para mantener y restablecer la conectividad entre los Andes – Amazonia – Orinoquia, con el objeto de garantizar la conservación de la biodiversidad, la integridad del funcionamiento territorial y su consideración en la toma de decisiones estratégicas para la planeación, gestión e intervención sectorial y regional.

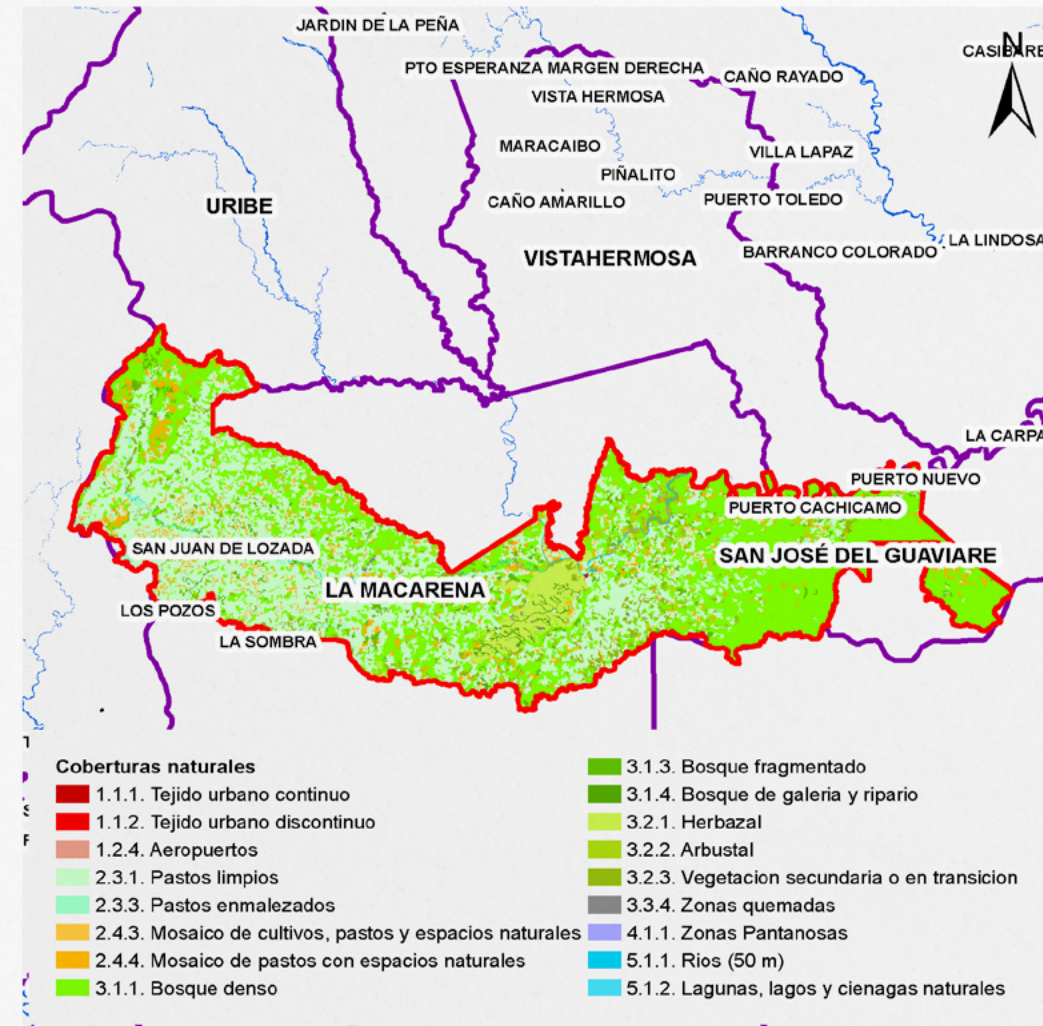
**Fuente:** Metodología homologada para realizar estudios de fragmentación, motores de fragmentación y conectividad ecológica del paisaje amazónico colombiano, en tres diferentes ámbitos de alcance geográfico: regional, subregional y local. Instituto Sinchi – Mesa Técnica Ambiental para la formulación de recomendaciones sobre infraestructura y actividades sectoriales en la Amazonia. En el marco de la implementación del Programa ASL GEF Corazón de la Amazonia.

## 1 Áreas de Especial Interés Ambiental

## 2 Dinámicas Naturales

## 3 Dinámicas sociales

## 4 Gestión institucional



### El corredor posee:

- 86,25 ha de cobertura **1.1.1.** Tejido urbano continuo
- 14,46 ha de cobertura **1.1.2.** Tejido urbano discontinuo
- 31,20 ha de cobertura **1.2.4.** Aeropuertos
- 235.998,35 ha de cobertura **2.3.1.** Pastos limpios
- 6.616,46 ha de cobertura **2.3.3.** Pastos enmalezados
- 315,05 ha de cobertura **2.4.3.** Mosaicos de cultivos, pastos y espacios naturales
- 39.942,62 ha de cobertura **2.4.4.** Mosaico de pastos con espacios naturales
- 265.382,05 ha de cobertura **3.1.1.** Bosque denso
- 14.038,07 ha de cobertura **3.1.3.** Bosque fragmentado
- 3.208,20 ha de cobertura **3.1.4.** Bosque de galería y ripario
- 20.989,89 ha de cobertura **3.2.1.** Herbazal
- 1.282,71 ha de cobertura **3.2.2.** Arbustal
- 34.225,35 ha de cobertura **3.2.3.** Vegetación secundaria o en transición
- 526,29 ha de cobertura **3.3.4.** Zonas quemadas
- 90,11 ha de cobertura **4.1.1.** Zonas pantanosas
- 4.468,27 ha de cobertura **5.1.1.** Ríos (50 m)

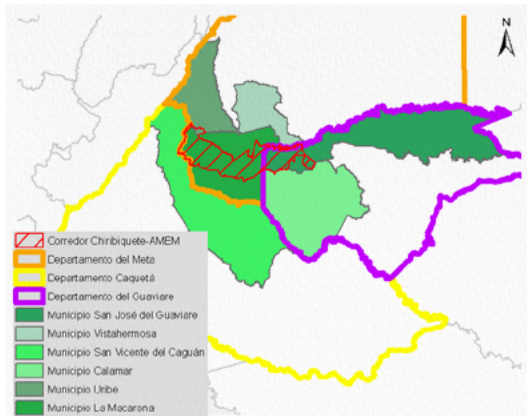
### Cítese como:

Corredores de Conectividad Ecológica. Mesa Técnica Ambiental para la formulación de recomendaciones sobre infraestructura y actividades sectoriales en la Amazonia. MinAmbiente – DAASU, IDEAM, Instituto SINCHI, FCDS. 2020. En el marco de la implementación del Programa ASL GEF Corazón de la Amazonia. Bogotá D.C.-Colombia

### Créditos:

- Coordinador técnico:** Mario Orlando López Castro - Asesor Minambiente - DAASU
- Edición de contenidos y SIG:** Andrés Felipe Carvajal Díaz - Minambiente - DAASU
- Edición textos:** María del Carmen Cabeza Alarcón - Minambiente - DAASU
- Edición de contenidos generales:** Yanneth Bagarozza Roldán - Minambiente - DAASU - GEF Corazón de la Amazonia
- Edición de contenidos corredores de conectividad:** Uriel Gonzalo Murcia García - Coordinador programa de investigación - SINCHI
- Edición de contenidos bióticos:** Natalia Castillo Barrera - Laboratorio de SIG - SR - SINCHI
- Edición de contenidos de deforestación:** José Julián González Arenas - Líder Equipo Causas y Agentes - SMB/C - IDEAM.
- Edición de contenidos conglomerados viales:** Adriana Rojas Suárez - Analista Espacial y SIG - FCDS Fundación para la Conservación y el Desarrollo Sostenible

# Corredor conectividad Chiribiquete - AMEM



Información social	
	<b>Área:</b> 627.308,98 ha – 6.273,09 Km <sup>2</sup>
	<b>Departamento:</b> Guaviare y Meta
	<b>Municipio:</b> Calamar (0,2 % área ocupación corredor), San José del Guaviare (12,2 % área ocupación corredor), La Macarena (39,2 % área ocupación corredor), Uribe (2,0 % área ocupación corredor), Vista Hermosa (0,03 % área ocupación corredor) y San Vicente del Caguán (0,1 % área ocupación corredor).
	<b>No. Veredas:</b> 154
	<b>Población total:</b> 149.075 habitantes
	<b>Densidad poblacional:</b> Calamar (0,64 habitante/Km <sup>2</sup> ), San José del Guaviare (2,87 habitante/Km <sup>2</sup> ), La Macarena (2,2 habitante/Km <sup>2</sup> ), Uribe (1,33 habitante/Km <sup>2</sup> ), Vista Hermosa (3,43 habitante/Km <sup>2</sup> ) y San Vicente del Caguán (2,43 habitante/Km <sup>2</sup> ).
	<b>Población Aprox. en el corredor:</b> 14.788 habitantes
<i>*Cálculos estimados con base en información DANE Censo 2018.</i>	

La Amazonia cuenta con la mayor diversidad de géneros y especies terrestres a nivel mundial, prestando múltiples servicios de los que dependen comunidades humanas y naturales.

Los corredores de conectividad ecológica son espacios o franjas relativamente lineales que permite el flujo de organismos entre áreas o parches dispersos, posibilitando las relaciones entre sus hábitats, especies, poblaciones, genes.

Las presiones humanas sobre el ecosistema amazónico (industriales, agropecuarias, mineras, forestales, viales, etc., legales e ilegales), han generado pérdida de importantes áreas de bosque y su biodiversidad, su fragmentación y degradación, lo que hace necesario restablecerlas mediante diversos mecanismos.

Los ocho corredores priorizados son una estrategia de protección para mantener y restablecer la conectividad entre los Andes – Amazonia – Orinoquía, con el objeto de garantizar la conservación de la biodiversidad, la integridad del funcionamiento territorial y su consideración en la toma de decisiones estratégicas para la planeación, gestión e intervención sectorial y regional.

**Fuente:** Metodología homologada para realizar estudios de fragmentación, motores de fragmentación y conectividad ecológica del paisaje amazónico colombiano, en tres diferentes ámbitos de alcance geográfico: regional, subregional y local. Instituto Sinchi – Mesa Técnica Ambiental para la formulación de recomendaciones sobre infraestructura y actividades sectoriales en la Amazonia. En el marco de la implementación del Programa ASL GEF Corazón de la Amazonia.

## Principales presiones sobre el corredor

<b>Tasa de deforestación 2018 (1):</b>	- 4,66
<b>Deforestación 2018 (1):</b>	12.566,16 ha.
<b>Número de parches de bosque (1):</b>	7.562 parches
<b>Cultivos de uso ilícito (coca) (2):</b>	166,19 ha.
<b>Pastos con ganado (3):</b>	23.414,71 ha.
<b>Pasto sin cambio (3):</b>	265.389,42 ha.
<b>Pastos perdidos (3):</b>	17.482,94 ha.
<b>Otras coberturas (3):</b>	321.021,62 ha.
<b>Crecimiento de accesos terrestres y de penetración (4):</b>	2.754,33 km
<b>Conglomerados viales (4):</b>	9 conglomerados nivel VI

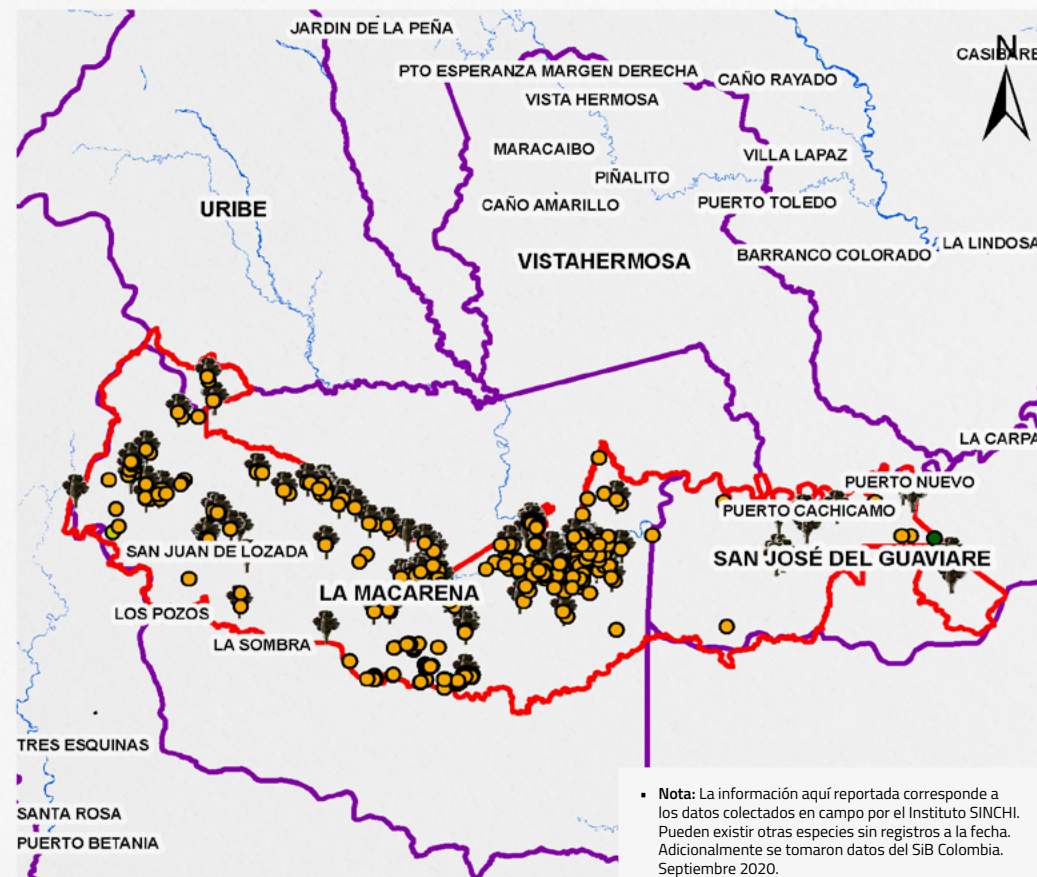
**Fuente:** 1. IDEAM, 2018. 2. DIRAN-PONAL, 2020. 3. Sinchi SJATAC escala 1:100.000 2018. Consulta 2020. 4. FCDS - Mesa Técnica Ambiental Infraestructura y Actividades Económicas, 2019.

## 1 Áreas de Especial Interés Ambiental

## 2 Dinámicas Naturales

## 3 Dinámicas sociales

## 4 Gestión institucional



- Actinopteri
- Arachnida
- Aves
- Flora

- Nota:** La información aquí reportada corresponde a los datos colectados en campo por el Instituto SINCHI. Pueden existir otras especies sin registros a la fecha. Adicionalmente se tomaron datos del SIB Colombia. Septiembre 2020.
- Fuente Flora:** Instituto Amazónico de Investigaciones Científicas SINCHI, Herbario Amazónico Colombiano-COAH, 2020. Datos de registros de la colección.
- Fuente Fauna:** Instituto Amazónico de Investigaciones Científicas SINCHI, Programa Ecosistemas y Recursos Naturales, componente Fauna.

### Flora

- 924 especies
- 138 familias
- 1.845 individuos registrados
- 1 especies endémicas
- 1 CR; 2 EN; 2 VU

### Fauna

- No. Especies reportados**  
33 peces; 171 aves; 1 arácnidos
- No. Familias reportadas**  
11 peces; 48 aves; 1 arácnidos
- No. Individuos registrados**  
42 peces; 489 aves; 2.490 arácnidos
- Especies endémicas**  
No registra
- Especies Amenazas**  
4 VU de aves

### Cítese como:

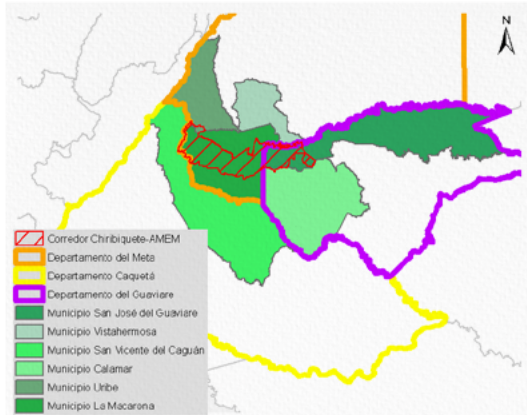
Corredores de Conectividad Ecológica. Mesa Técnica Ambiental para la formulación Corredores de conectividad ecológica. Mesa Técnica Ambiental para la formulación de recomendaciones sobre infraestructura y actividades sectoriales en la Amazonia. MinAmbiente – DAASU, IDEAM, Instituto SINCHI, FCDS, 2020. En el marco de la implementación del Programa ASL GEF Corazón de la Amazonia. Bogotá D.C.-Colombia

### Créditos:

- Coordinador técnico:** Mario Orlando López Castro - Asesor Minambiente - DAASU
- Edición de contenidos y SIG:** Andrés Felipe Carvajal Díaz - Minambiente - DAASU
- Edición textos:** María del Carmen Cabeza Alarcón - Minambiente - DAASU
- Edición de contenidos generales:** Yanneth Bagarozza Roldán - Minambiente - DAASU - GEF Corazón de la Amazonia
- Edición de contenidos corredores de conectividad:** Uriel Gonzalo Murcia García - Coordinador programa de investigación - SINCHI
- Edición de contenidos bióticos:** Natalia Castillo Barrera - Laboratorio de SIG - SR - SINCHI
- Edición de contenidos deforestación:** José Julián González Arenas - Líder Equipo Causas y Agentes - SMB/C - IDEAM.
- Edición de contenidos conglomerados viales:** Adriana Rojas Suárez - Analista Espacial y SIG - FCDS Fundación para la Conservación y el Desarrollo Sostenible



# Corredor conectividad Chiribiquete - AMEM



Información social	
	<b>Área:</b> 627.308,98 ha – 6.273,09 Km <sup>2</sup>
	<b>Departamento:</b> Guaviare y Meta
	<b>Municipio:</b> Calamar (0,2 % área ocupación corredor), San José del Guaviare (12,2 % área ocupación corredor), La Macarena (39,2 % área ocupación corredor), Uribe (2,0 % área ocupación corredor), Vista Hermosa (0,03 % área ocupación corredor) y San Vicente del Caguán (0,1 % área ocupación corredor).
	<b>No. Veredas:</b> 154
	<b>Población total:</b> 149.075 habitantes
	<b>Densidad poblacional:</b> Calamar (0,64 habitante/Km <sup>2</sup> ), San José del Guaviare (2,87 habitante/Km <sup>2</sup> ), La Macarena (2,2 habitante/Km <sup>2</sup> ), Uribe (1,33 habitante/Km <sup>2</sup> ), Vista Hermosa (3,43 habitante/Km <sup>2</sup> ) y San Vicente del Caguán (2,43 habitante/Km <sup>2</sup> ).
	<b>Población Aprox. en el corredor:</b> 14.788 habitantes
	<i>*Cálculos estimados con base en información DANE Censo 2018.</i>

La Amazonia cuenta con la mayor diversidad de géneros y especies terrestres a nivel mundial, prestando múltiples servicios de los que dependen comunidades humanas y naturales.

Los corredores de conectividad ecológica son espacios o franjas relativamente lineales que permite el flujo de organismos entre áreas o parches dispersos, posibilitando las relaciones entre sus hábitats, especies, poblaciones, genes.

Las presiones humanas sobre el ecosistema amazónico (industriales, agropecuarias, mineras, forestales, viales, etc., legales e ilegales), han generado pérdida de importantes áreas de bosque y su biodiversidad, su fragmentación y degradación, lo que hace necesario restablecerlas mediante diversos mecanismos.

Los ocho corredores priorizados son una estrategia de protección para mantener y restablecer la conectividad entre los Andes – Amazonia – Orinoquía, con el objeto de garantizar la conservación de la biodiversidad, la integridad del funcionamiento territorial y su consideración en la toma de decisiones estratégicas para la planeación, gestión e intervención sectorial y regional.

**Fuente:** Metodología homologada para realizar estudios de fragmentación, motores de fragmentación y conectividad ecológica del paisaje amazónico colombiano, en tres diferentes ámbitos de alcance geográfico: regional, subregional y local. Instituto Sinchi – Mesa Técnica Ambiental para la formulación de recomendaciones sobre infraestructura y actividades sectoriales en la Amazonia. En el marco de la implementación del Programa ASL GEF Corazón de la Amazonia.

## Principales presiones sobre el corredor

<b>Tasa de deforestación 2018 (1):</b>	- 4,66
<b>Deforestación 2018 (1):</b>	12.566,16 ha.
<b>Número de parches de bosque (1):</b>	7.562 parches
<b>Cultivos de uso ilícito (coca) (2):</b>	166,19 ha.
<b>Pastos con ganado (3):</b>	23.414,71 ha.
<b>Pasto sin cambio (3):</b>	265.389,42 ha.
<b>Pastos perdidos (3):</b>	17.482,94 ha.
<b>Otras coberturas (3):</b>	321.021,62 ha.
<b>Crecimiento de accesos terrestres y de penetración (4):</b>	2.754,33 km
<b>Conglomerados viales (4):</b>	9 conglomerados nivel VI

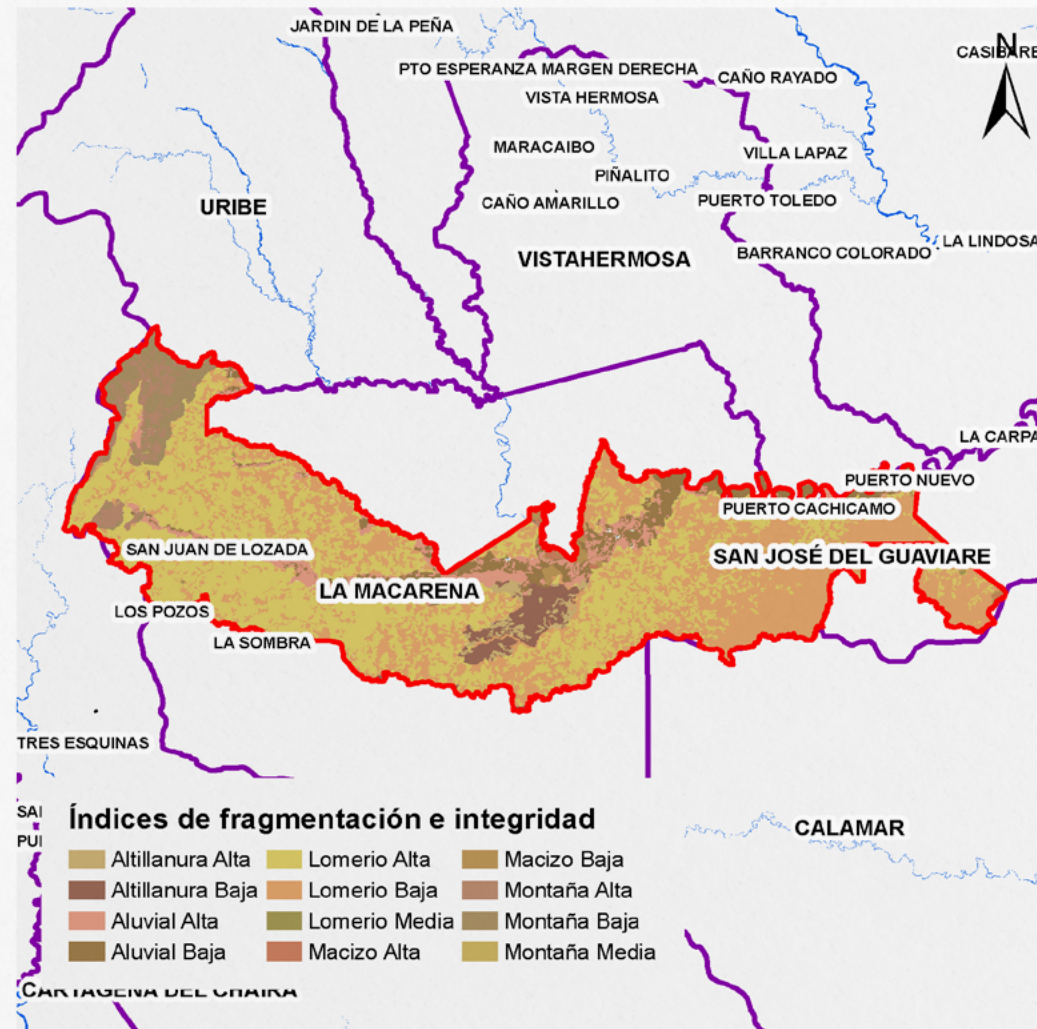
**Fuente:** 1. IDEAM, 2018. 2. DIRAN-PONAL, 2020. 3. Sinchi SJATAC escala 1:100.000 2018. Consulta 2020. 4. FCDS - Mesa Técnica Ambiental Infraestructura y Actividades Económicas, 2019.

## 1 Áreas de Especial Interés Ambiental

## 2 Dinámicas Naturales

## 3 Dinámicas sociales

## 4 Gestión institucional



### El corredor posee:

- 6.820,76 ha de índice de fragmentación Altillanura Alta
- 15.625,67 ha de índice de fragmentación Altillanura Baja
- 36.616,07 ha en índice de fragmentación Aluvial Alta
- 41.231,20 ha en índice de fragmentación Aluvial Baja
- 265.054,49 ha en índice de fragmentación Lomerío Alta
- 216.367,23 ha en índice de fragmentación Lomerío Baja
- 397,42 ha en índice de fragmentación Lomerío Media
- 1.823,13 ha en índice fragmentación Macizo Alta
- 4.842,69 ha en índice fragmentación Macizo Baja
- 14.835,82 ha en índice fragmentación Montaña Alta
- 22.685,86 ha en índice fragmentación Montaña Baja
- 44,24 ha en índice fragmentación Montaña Media

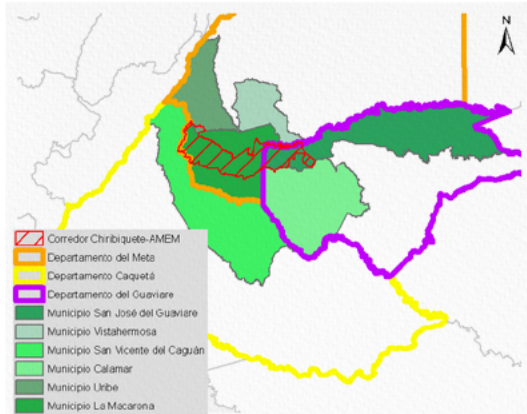
### Cítese como:

Corredores de Conectividad Ecológica. Mesa Técnica Ambiental para la formulación de recomendaciones sobre infraestructura y actividades sectoriales en la Amazonia. MinAmbiente – DAASU, IDEAM, Instituto SINCHI, FCDS, 2020. En el marco de la implementación del Programa ASL GEF Corazón de la Amazonia. Bogotá D.C.-Colombia

### Créditos:

- Coordinador técnico:** Mario Orlando López Castro - Asesor MinAmbiente - DAASU
- Edición de contenidos y SIG:** Andrés Felipe Carvajal Díaz - MinAmbiente - DAASU
- Edición textos:** María del Carmen Cabeza Alarcón - MinAmbiente - DAASU
- Edición de contenidos generales:** Yanneth Bagarozza Roldán - MinAmbiente - DAASU - GEF Corazón de la Amazonia
- Edición de contenidos corredores de conectividad:** Uriel Gonzalo Murcia García - Coordinador programa de investigación - SINCHI
- Edición de contenidos bióticos:** Natalia Bagarozza Roldán - Laboratorio de SIG - SR - SINCHI
- Edición de contenidos deforestación:** José Julián González Arenas - Líder Equipo Causas y Agentes - SMB/C - IDEAM
- Edición de contenidos conglomerados viales:** Adriana Rojas Suárez - Analista Espacial y SIG - FCDS Fundación para la Conservación y el Desarrollo Sostenible

# Corredor conectividad Chiribiquete - AMEM



Información social	
	<b>Área:</b> 627.308,98 ha – 6.273,09 Km <sup>2</sup>
	<b>Departamento:</b> Guaviare y Meta
	<b>Municipio:</b> Calamar (0,2 % área ocupación corredor), San José del Guaviare (12,2 % área ocupación corredor), La Macarena (39,2 % área ocupación corredor), Uribe (2,0 % área ocupación corredor), Vista Hermosa (0,03 % área ocupación corredor) y San Vicente del Caguán (0,1 % área ocupación corredor).
	<b>No. Veredas:</b> 154
	<b>Población total:</b> 149.075 habitantes
	<b>Densidad poblacional:</b> Calamar (0,64 habitante/Km <sup>2</sup> ), San José del Guaviare (2,87 habitante/Km <sup>2</sup> ), La Macarena (2,2 habitante/Km <sup>2</sup> ), Uribe (1,33 habitante/Km <sup>2</sup> ), Vista Hermosa (3,43 habitante/Km <sup>2</sup> ) y San Vicente del Caguán (2,43 habitante/Km <sup>2</sup> ).
	<b>Población Aprox. en el corredor:</b> 14.788 habitantes
<i>*Cálculos estimados con base en información DANE Censo 2018.</i>	

La Amazonia cuenta con la mayor diversidad de géneros y especies terrestres a nivel mundial, prestando múltiples servicios de los que dependen comunidades humanas y naturales.

Los corredores de conectividad ecológica son espacios o franjas relativamente lineales que permite el flujo de organismos entre áreas o parches dispersos, posibilitando las relaciones entre sus hábitats, especies, poblaciones, genes.

Las presiones humanas sobre el ecosistema amazónico (industriales, agropecuarias, mineras, forestales, viales, etc., legales e ilegales), han generado pérdida de importantes áreas de bosque y su biodiversidad, su fragmentación y degradación, lo que hace necesario restablecerlas mediante diversos mecanismos.

Los ocho corredores priorizados son una estrategia de protección para mantener y restablecer la conectividad entre los Andes – Amazonia – Orinoquia, con el objeto de garantizar la conservación de la biodiversidad, la integridad del funcionamiento territorial y su consideración en la toma de decisiones estratégicas para la planeación, gestión e intervención sectorial y regional.

*Fuente: Metodología homologada para realizar estudios de fragmentación, motores de fragmentación y conectividad ecológica del paisaje amazónico colombiano, en tres diferentes ámbitos de alcance geográfico: regional, subregional y local. Instituto Sinchi – Mesa Técnica Ambiental para la formulación de recomendaciones sobre infraestructura y actividades sectoriales en la Amazonia. En el marco de la implementación del Programa ASL GEF Corazón de la Amazonia.*

Principales presiones sobre el corredor	
<b>Tasa de deforestación 2018 (1):</b>	- 4,66
<b>Deforestación 2018 (1):</b>	12.566,16 ha.
<b>Número de parches de bosque (1):</b>	7.562 parches
<b>Cultivos de uso ilícito (coca) (2):</b>	166,19 ha.
<b>Pastos con ganado (3):</b>	23.414,71 ha.
<b>Pasto sin cambio (3):</b>	265.389,42 ha.
<b>Pastos perdidos (3):</b>	17.482,94 ha.
<b>Otras coberturas (3):</b>	321.021,62 ha.
<b>Crecimiento de accesos terrestres y de penetración (4):</b>	2.754,33 km
<b>Conglomerados viales (4):</b>	9 conglomerados nivel VI

*Fuente: 1. IDEAM, 2018. 2. DIRAN-PONAL, 2020. 3. Sinchi SJATAC, escala 1:100.000 2018. Consulta 2020. 4. FCDS - Mesa Técnica Ambiental Infraestructura y Actividades Económicas, 2019.*

## 1 Áreas de Especial Interés Ambiental

## 2 Dinámicas Naturales

## 3 Dinámicas sociales

## 4 Gestión institucional



El corredor posee 627.308,98 ha de extensión donde hay presencia de la especie Jaguar.

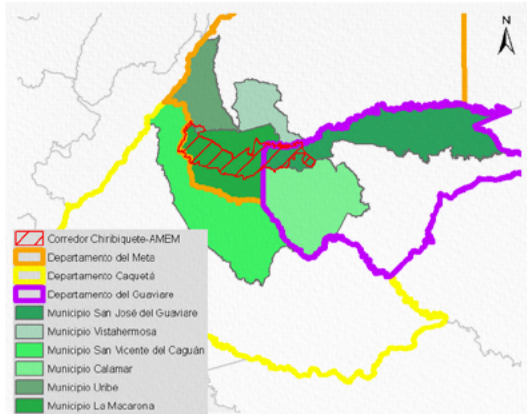
### Cítese como:

Corredores de Conectividad Ecológica. Mesa Técnica Ambiental para la formulación de recomendaciones sobre infraestructura y actividades sectoriales en la Amazonia. MinAmbiente – DAASU, IDEAM, Instituto SINCHI, FCDS, 2020. En el marco de la implementación del Programa ASL GEF Corazón de la Amazonia. Bogotá D.C.-Colombia

### Créditos:

- **Coordinador técnico:** Mario Orlando López Castro - Asesor Minambiente -DAASU
- **Edición de contenidos y SIG:** Andrés Felipe Carvajal Díaz - Minambiente -DAASU
- **Edición textos:** María del Carmen Cabeza Alarcón - Minambiente - DAASU
- **Edición de contenidos generales:** Yanneth Bagarozza Roldán - Minambiente - DAASU - GEF Corazón de la Amazonia
- **Edición de contenidos corredores de conectividad:** Uriel Gonzalo Murcia García - Coordinador programa de investigación - SINCHI
- **Edición de contenidos bióticos:** Natalia Castillo Barrera - Laboratorio de SIG - SR - SINCHI
- **Edición de contenidos deforestación:** José Julián González Arenas - Líder Equipo Causas y Agentes - SMB/C - IDEAM.
- **Edición de contenidos conglomerados viales:** Adriana Rojas Suárez - Analista Espacial y SIG - FCDS Fundación para la Conservación y el Desarrollo Sostenible

# Corredor conectividad Chiribiquete - AMEM



Información social	
	<b>Área:</b> 627.308,98 ha – 6.273,09 Km <sup>2</sup>
	<b>Departamento:</b> Guaviare y Meta
	<b>Municipio:</b> Calamar (0,2 % área ocupación corredor), San José del Guaviare (12,2 % área ocupación corredor), La Macarena (39,2 % área ocupación corredor), Uribe (2,0 % área ocupación corredor), Vista Hermosa (0,03 % área ocupación corredor) y San Vicente del Caguán (0,1 % área ocupación corredor).
	<b>No. Veredas:</b> 154
	<b>Población total:</b> 149.075 habitantes
	<b>Densidad poblacional:</b> Calamar (0,64 habitante/Km <sup>2</sup> ), San José del Guaviare (2,87 habitante/Km <sup>2</sup> ), La Macarena (2,2 habitante/Km <sup>2</sup> ), Uribe (1,33 habitante/Km <sup>2</sup> ), Vista Hermosa (3,43 habitante/Km <sup>2</sup> ) y San Vicente del Caguán (2,43 habitante/Km <sup>2</sup> ).
	<b>Población Aprox. en el corredor:</b> 14.788 habitantes
<i>*Cálculos estimados con base en información DANE Censo 2018.</i>	

La Amazonia cuenta con la mayor diversidad de géneros y especies terrestres a nivel mundial, prestando múltiples servicios de los que dependen comunidades humanas y naturales.

Los corredores de conectividad ecológica son espacios o franjas relativamente lineales que permite el flujo de organismos entre áreas o parches dispersos, posibilitando las relaciones entre sus hábitats, especies, poblaciones, genes.

Las presiones humanas sobre el ecosistema amazónico (industriales, agropecuarias, mineras, forestales, viales, etc., legales e ilegales), han generado pérdida de importantes áreas de bosque y su biodiversidad, su fragmentación y degradación, lo que hace necesario restablecerlas mediante diversos mecanismos.

Los ocho corredores priorizados son una estrategia de protección para mantener y restablecer la conectividad entre los Andes – Amazonia – Orinoquia, con el objeto de garantizar la conservación de la biodiversidad, la integridad del funcionamiento territorial y su consideración en la toma de decisiones estratégicas para la planeación, gestión e intervención sectorial y regional.

**Fuente:** Metodología homologada para realizar estudios de fragmentación, motores de fragmentación y conectividad ecológica del paisaje amazónico colombiano, en tres diferentes ámbitos de alcance geográfico: regional, subregional y local. Instituto Sinchi – Mesa Técnica Ambiental para la formulación de recomendaciones sobre infraestructura y actividades sectoriales en la Amazonia. En el marco de la implementación del Programa ASL GEF Corazón de la Amazonia.

## Principales presiones sobre el corredor

<b>Tasa de deforestación 2018 (1):</b>	- 4,66
<b>Deforestación 2018 (1):</b>	12.566,16 ha.
<b>Número de parches de bosque (1):</b>	7.562 parches
<b>Cultivos de uso ilícito (coca) (2):</b>	166,19 ha.
<b>Pastos con ganado (3):</b>	23.414,71 ha.
<b>Pasto sin cambio (3):</b>	265.389,42 ha.
<b>Pastos perdidos (3):</b>	17.482,94 ha.
<b>Otras coberturas (3):</b>	321.021,62 ha.
<b>Crecimiento de accesos terrestres y de penetración (4):</b>	2.754,33 km
<b>Conglomerados viales (4):</b>	9 conglomerados nivel VI

**Fuente:** 1. IDEAM, 2018. 2. DIRAN-PONAL, 2020. 3. Sinchi SJATAC, escala 1:100.000 2018. Consulta 2020. 4. FCDS - Mesa Técnica Ambiental Infraestructura y Actividades Económicas, 2019.

## 1 Áreas de Especial Interés Ambiental

## 2 Dinámicas Naturales

## 3 Dinámicas sociales

## 4 Gestión institucional



El corredor colinda con el resguardo indígena Llanos del Yari – Yaguará II.

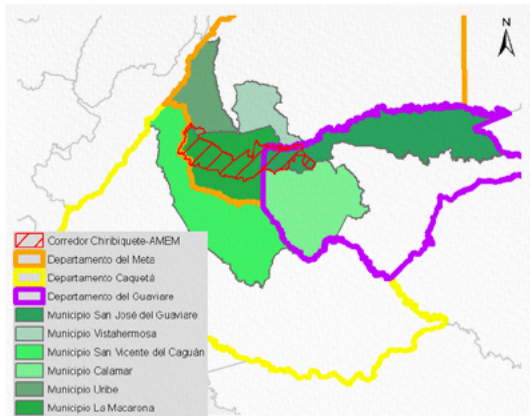
### Cítese como:

Corredores de Conectividad Ecológica. Mesa Técnica Ambiental para la formulación de recomendaciones sobre infraestructura y actividades sectoriales en la Amazonia. MinAmbiente – DAASU, IDEAM, Instituto SINCHI, FCDS, 2020. En el marco de la implementación del Programa ASL GEF Corazón de la Amazonia. Bogotá D.C.-Colombia

### Créditos:

- **Coordinador técnico:** Mario Orlando López Castro - Asesor MinAmbiente -DAASU
- **Edición de contenidos y SIG:** Andrés Felipe Carvajal Díaz - MinAmbiente -DAASU
- **Edición textos:** María del Carmen Cabeza Alarcón - MinAmbiente - DAASU
- **Edición de contenidos generales:** Yanneth Bagarozza Roldán - MinAmbiente - DAASU – GEF Corazón de la Amazonia
- **Edición de contenidos corredores de conectividad:** Uriel Gonzalo Murcia García – Coordinador programa de investigación - SINCHI
- **Edición de contenidos bióticos:** Natalia Castillo Barrera – Laboratorio de SIG – SR – SINCHI
- **Edición de contenidos deforestación:** José Julián González Arenas - Líder Equipo Causas y Agentes - SMB/C – IDEAM.
- **Edición de contenidos conglomerados viales:** Adriana Rojas Suárez – Analista Espacial y SIG – FCDS Fundación para la Conservación y el Desarrollo Sostenible

# Corredor conectividad Chiribiquete - AMEM



Información social	
	<b>Área:</b> 627.308,98 ha – 6.273,09 Km <sup>2</sup>
	<b>Departamento:</b> Guaviare y Meta
	<b>Municipio:</b> Calamar (0,2 % área ocupación corredor), San José del Guaviare (12,2 % área ocupación corredor), La Macarena (39,2 % área ocupación corredor), Uribe (2,0 % área ocupación corredor), Vista Hermosa (0,03 % área ocupación corredor) y San Vicente del Caguán (0,1 % área ocupación corredor).
	<b>No. Veredas:</b> 154
	<b>Población total:</b> 149.075 habitantes
	<b>Densidad poblacional:</b> Calamar (0,64 habitante/Km <sup>2</sup> ), San José del Guaviare (2,87 habitante/Km <sup>2</sup> ), La Macarena (2,2 habitante/Km <sup>2</sup> ), Uribe (1,33 habitante/Km <sup>2</sup> ), Vista Hermosa (3,43 habitante/Km <sup>2</sup> ) y San Vicente del Caguán (2,43 habitante/Km <sup>2</sup> ).
	<b>Población Aprox. en el corredor:</b> 14.788 habitantes
<i>*Cálculos estimados con base en información DANE Censo 2018.</i>	

Principales presiones sobre el corredor	
<b>Tasa de deforestación 2018 (1):</b>	- 4,66
<b>Deforestación 2018 (1):</b>	12.566,16 ha.
<b>Número de parches de bosque (1):</b>	7.562 parches
<b>Cultivos de uso ilícito (coca) (2):</b>	166,19 ha.
<b>Pastos con ganado (3):</b>	23.414,71 ha.
<b>Pasto sin cambio (3):</b>	265.389,42 ha.
<b>Pastos perdidos (3):</b>	17.482,94 ha.
<b>Otras coberturas (3):</b>	321.021,62 ha.
<b>Crecimiento de accesos terrestres y de penetración (4):</b>	2.754,33 km
<b>Conglomerados viales (4):</b>	9 conglomerados nivel VI
<i>Fuente: 1. IDEAM, 2018. 2. DIRAN-PONAL, 2020. 3. Sinchi SJATAC, escala 1:100.000 2018. Consulta 2020. 4. FCDS - Mesa Técnica Ambiental Infraestructura y Actividades Económicas, 2019.</i>	

## 1 Áreas de Especial Interés Ambiental

## 2 Dinámicas Naturales

## 3 Dinámicas sociales

## 4 Gestión institucional



La Amazonia cuenta con la mayor diversidad de géneros y especies terrestres a nivel mundial, prestando múltiples servicios de los que dependen comunidades humanas y naturales.

Los corredores de conectividad ecológica son espacios o franjas relativamente lineales que permite el flujo de organismos entre áreas o parches dispersos, posibilitando las relaciones entre sus hábitats, especies, poblaciones, genes.

Las presiones humanas sobre el ecosistema amazónico (industriales, agropecuarias, mineras, forestales, viales, etc., legales e ilegales), han generado pérdida de importantes áreas de bosque y su biodiversidad, su fragmentación y degradación, lo que hace necesario restablecerlas mediante diversos mecanismos.

Los ocho corredores priorizados son una estrategia de protección para mantener y restablecer la conectividad entre los Andes – Amazonia – Orinoquía, con el objeto de garantizar la conservación de la biodiversidad, la integridad del funcionamiento territorial y su consideración en la toma de decisiones estratégicas para la planeación, gestión e intervención sectorial y regional.

*Fuente: Metodología homologada para realizar estudios de fragmentación, motores de fragmentación y conectividad ecológica del paisaje amazónico colombiano, en tres diferentes ámbitos de alcance geográfico: regional, subregional y local. Instituto Sinchi - Mesa Técnica Ambiental para la formulación de recomendaciones sobre infraestructura y actividades sectoriales en la Amazonia. En el marco de la implementación del Programa ASL GEF Corazón de la Amazonia.*

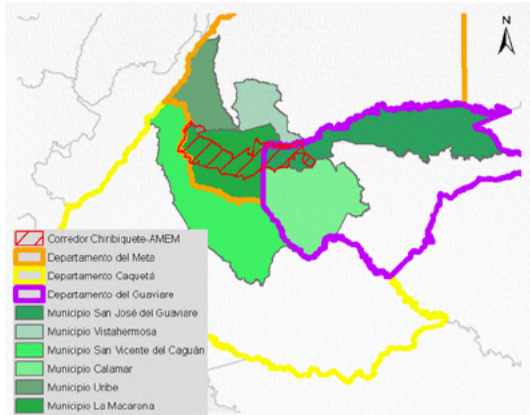
Al interior del corredor se encuentran los asentamientos humanos consolidados: La Cristalina, La Macarena, El Vergel, Laureles, El Rubí, Alto Morrocoy (Nuevo Horizonte), La Catalina, Peña Roja, Cachicamo, Puerto Nuevo, San Juan de Lozada, Puerto Losada, El Quebradón, Las Delicias y El Recero.

**Cítese como:**  
Corredores de Conectividad Ecológica. Mesa Técnica Ambiental para la formulación de recomendaciones sobre infraestructura y actividades sectoriales en la Amazonia. MinAmbiente – DAASU, IDEAM, Instituto SINCHI, FCDS, 2020. En el marco de la implementación del Programa ASL GEF Corazón de la Amazonia. Bogotá D.C.-Colombia

**Créditos:**

- **Coordinador técnico:** Mario Orlando López Castro - Asesor Minambiente - DAASU
- **Edición de contenidos y SIG:** Andrés Felipe Carvajal Díaz - Minambiente - DAASU
- **Edición de textos:** María del Carmen Cabeza Alarcón - Minambiente - DAASU
- **Edición de contenidos generales:** Yanneth Bagarozza Roldán - Minambiente - DAASU - GEF Corazón de la Amazonia
- **Edición de contenidos corredores de conectividad:** Uriel Gonzalo Murcia García - Coordinador programa de investigación - SINCHI
- **Edición de contenidos bióticos:** Natalia Castillo Barrera - Laboratorio de SIG - SR - SINCHI
- **Edición de contenidos deforestación:** José Julián González Arenas - Líder Equipo Causas y Agentes - SMB/C - IDEAM
- **Edición de contenidos conglomerados viales:** Adriana Rojas Suárez - Analista Espacial y SIG - FCDS Fundación para la Conservación y el Desarrollo Sostenible

# Corredor conectividad Chiribiquete - AMEM



Información social	
	<b>Área:</b> 627.308,98 ha – 6.273,09 Km <sup>2</sup>
	<b>Departamento:</b> Guaviare y Meta
	<b>Municipio:</b> Calamar (0,2 % área ocupación corredor), San José del Guaviare (12,2 % área ocupación corredor), La Macarena (39,2 % área ocupación corredor), Urubé (2,0 % área ocupación corredor), Vista Hermosa (0,03 % área ocupación corredor) y San Vicente del Caguán (0,1 % área ocupación corredor).
	<b>No. Veredas:</b> 154
	<b>Población total:</b> 149.075 habitantes
	<b>Densidad poblacional:</b> Calamar (0,64 habitante/Km <sup>2</sup> ), San José del Guaviare (2,87 habitante/Km <sup>2</sup> ), La Macarena (2,2 habitante/Km <sup>2</sup> ), Urubé (1,33 habitante/Km <sup>2</sup> ), Vista Hermosa (3,43 habitante/Km <sup>2</sup> ) y San Vicente del Caguán (2,43 habitante/Km <sup>2</sup> ).
	<b>Población Aprox. en el corredor:</b> 14.788 habitantes
	<i>*Cálculos estimados con base en información DANE Censo 2018.</i>

La Amazonia cuenta con la mayor diversidad de géneros y especies terrestres a nivel mundial, prestando múltiples servicios de los que dependen comunidades humanas y naturales.

Los corredores de conectividad ecológica son espacios o franjas relativamente lineales que permite el flujo de organismos entre áreas o parches dispersos, posibilitando las relaciones entre sus hábitats, especies, poblaciones, genes.

Las presiones humanas sobre el ecosistema amazónico (industriales, agropecuarias, mineras, forestales, viales, etc., legales e ilegales), han generado pérdida de importantes áreas de bosque y su biodiversidad, su fragmentación y degradación, lo que hace necesario restablecerlas mediante diversos mecanismos.

Los ocho corredores priorizados son una estrategia de protección para mantener y restablecer la conectividad entre los Andes – Amazonia – Orinoquia, con el objeto de garantizar la conservación de la biodiversidad, la integridad del funcionamiento territorial y su consideración en la toma de decisiones estratégicas para la planeación, gestión e intervención sectorial y regional.

**Fuente:** Metodología homologada para realizar estudios de fragmentación, motores de fragmentación y conectividad ecológica del paisaje amazónico colombiano, en tres diferentes ámbitos de alcance geográfico: regional, subregional y local. Instituto Sinchi – Mesa Técnica Ambiental para la formulación de recomendaciones sobre infraestructura y actividades sectoriales en la Amazonia. En el marco de la implementación del Programa ASL GEF Corazón de la Amazonia.

## Principales presiones sobre el corredor

<b>Tasa de deforestación 2018 (1):</b>	- 4,66
<b>Deforestación 2018 (1):</b>	12.566,16 ha.
<b>Número de parches de bosque (1):</b>	7.562 parches
<b>Cultivos de uso ilícito (coca) (2):</b>	166,19 ha.
<b>Pastos con ganado (3):</b>	23.414,71 ha.
<b>Pasto sin cambio (3):</b>	265.389,42 ha.
<b>Pastos perdidos (3):</b>	17.482,94 ha.
<b>Otras coberturas (3):</b>	321.021,62 ha.
<b>Crecimiento de accesos terrestres y de penetración (4):</b>	2.754,33 km
<b>Conglomerados viales (4):</b>	9 conglomerados nivel VI

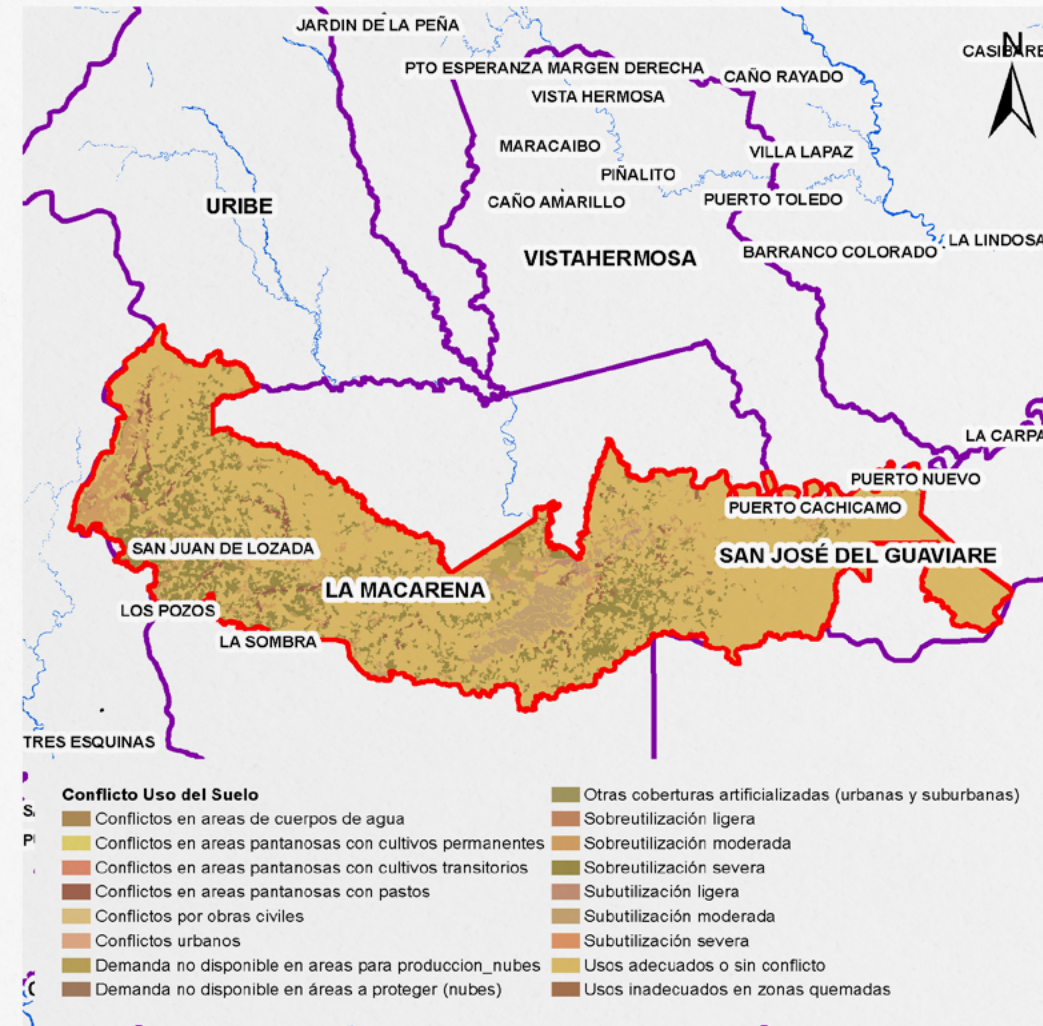
**Fuente:** 1. IDEAM, 2018. 2. DIRAN-PONAL, 2020. 3. Sinchi SJATAC escala 1:100.000 2018. Consulta 2020. 4. FCDS - Mesa Técnica Ambiental Infraestructura y Actividades Económicas, 2019.

## 1 Áreas de Especial Interés Ambiental

## 2 Dinámicas Naturales

## 3 Dinámicas sociales

## 4 Gestión institucional



### El corredor posee:

- 1.030,54 ha en zona de Conflictos en áreas de cuerpos de agua
- 77,93 ha en zonas de Conflictos en áreas pantanosas con cultivos permanentes
- 113,48 ha en zonas de Conflictos en áreas pantanosas con cultivos transitorios
- 9.259,32 ha en zonas de Conflictos en áreas pantanosas con pastos
- 31,20 ha en zonas de Conflictos por obras civiles
- 26,24 ha en zonas de Conflictos urbanos
- 4.848,61 ha en zonas de Demanda no disponible en áreas para producción (nubes)
- 140,14 ha en zonas de Demanda no disponible en áreas a proteger (nubes)
- 4,39 ha en Conflictos de otras coberturas artificializadas (urbanas y suburbanas)
- 508,69 ha en zonas de Sobreutilización ligera
- 32.134,23 ha en zonas de Sobreutilización moderada
- 87.355,65 ha en zonas de Sobreutilización severa
- 2.979,32 ha en zonas de Subutilización ligera
- 21.618,27 ha en zonas de Subutilización moderada
- 491,85 ha en zonas de Subutilización severa
- 464.087,15 ha en zona de Usos adecuados o sin conflicto
- 2.601,67 ha en zonas de Usos inadecuados en zonas quemadas

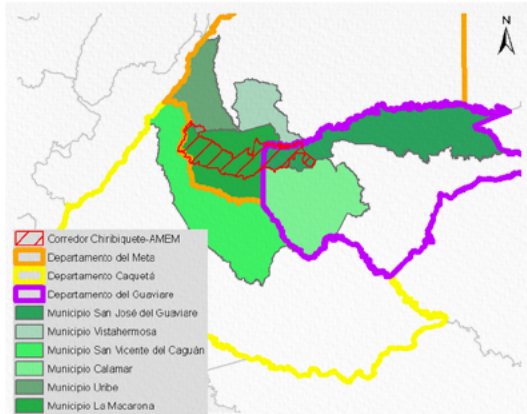
### Cítese como:

Corredores de Conectividad Ecológica. Mesa Técnica Ambiental para la formulación de recomendaciones sobre infraestructura y actividades sectoriales en la Amazonia. MinAmbiente – DAASU, IDEAM, Instituto SINCHI, FCDS, 2020. En el marco de la implementación del Programa ASL GEF Corazón de la Amazonia. Bogotá D.C.-Colombia

### Créditos:

- Coordinador técnico:** Mario Orlando López Castro - Asesor Minambiente - DAASU
- Edición de contenidos y SIG:** Andrés Felipe Carvajal Díaz - Minambiente - DAASU
- Edición textos:** María del Carmen Cabeza Alarcón - Minambiente - DAASU
- Edición de contenidos generales:** Yanneth Bagarozza Roldán - Minambiente - DAASU - GEF Corazón de la Amazonia
- Edición de contenidos corredores de conectividad:** Uriel Gonzalo Murcia García - Coordinador programa de investigación - SINCHI
- Edición de contenidos bióticos:** Natalia Castillo Barrera - Laboratorio de SIG - SR - SINCHI
- Edición de contenidos deforestación:** José Julián González Arenas - Líder Equipo Causas y Agentes - SMBYC - IDEAM.
- Edición de contenidos conglomerados viales:** Adriana Rojas Suárez - Analista Espacial y SIG - FCDS Fundación para la Conservación y el Desarrollo Sostenible

# Corredor conectividad Chiribiquete - AMEM



Información social	
	<b>Área:</b> 627.308,98 ha – 6.273,09 Km <sup>2</sup>
	<b>Departamento:</b> Guaviare y Meta
	<b>Municipio:</b> Calamar (0,2 % área ocupación corredor), San José del Guaviare (12,2 % área ocupación corredor), La Macarena (39,2 % área ocupación corredor), Uribe (2,0 % área ocupación corredor), Vista Hermosa (0,03 % área ocupación corredor) y San Vicente del Caguán (0,1 % área ocupación corredor).
	<b>No. Veredas:</b> 154
	<b>Población total:</b> 149.075 habitantes
	<b>Densidad poblacional:</b> Calamar (0,64 habitante/Km <sup>2</sup> ), San José del Guaviare (2,87 habitante/Km <sup>2</sup> ), La Macarena (2,2 habitante/Km <sup>2</sup> ), Uribe (1,33 habitante/Km <sup>2</sup> ), Vista Hermosa (3,43 habitante/Km <sup>2</sup> ) y San Vicente del Caguán (2,43 habitante/Km <sup>2</sup> ).
	<b>Población Aprox. en el corredor:</b> 14.788 habitantes
<i>*Cálculos estimados con base en información DANE Censo 2018.</i>	

La Amazonia cuenta con la mayor diversidad de géneros y especies terrestres a nivel mundial, prestando múltiples servicios de los que dependen comunidades humanas y naturales.

Los corredores de conectividad ecológica son espacios o franjas relativamente lineales que permite el flujo de organismos entre áreas o parches dispersos, posibilitando las relaciones entre sus hábitats, especies, poblaciones, genes.

Las presiones humanas sobre el ecosistema amazónico (industriales, agropecuarias, mineras, forestales, viales, etc., legales e ilegales), han generado pérdida de importantes áreas de bosque y su biodiversidad, su fragmentación y degradación, lo que hace necesario restablecerlas mediante diversos mecanismos.

Los ocho corredores priorizados son una estrategia de protección para mantener y restablecer la conectividad entre los Andes – Amazonia – Orinoquía, con el objeto de garantizar la conservación de la biodiversidad, la integridad del funcionamiento territorial y su consideración en la toma de decisiones estratégicas para la planeación, gestión e intervención sectorial y regional.

**Fuente:** Metodología homologada para realizar estudios de fragmentación, motores de fragmentación y conectividad ecológica del paisaje amazónico colombiano, en tres diferentes ámbitos de alcance geográfico: regional, subregional y local. Instituto Sinchi – Mesa Técnica Ambiental para la formulación de recomendaciones sobre infraestructura y actividades sectoriales en la Amazonia. En el marco de la implementación del Programa ASL GEF Corazón de la Amazonia.

Principales presiones sobre el corredor	
<b>Tasa de deforestación 2018 (1):</b>	- 4,66
<b>Deforestación 2018 (1):</b>	12.566,16 ha.
<b>Número de parches de bosque (1):</b>	7.562 parches
<b>Cultivos de uso ilícito (coca) (2):</b>	166,19 ha.
<b>Pastos con ganado (3):</b>	23.414,71 ha.
<b>Pasto sin cambio (3):</b>	265.389,42 ha.
<b>Pastos perdidos (3):</b>	17.482,94 ha.
<b>Otras coberturas (3):</b>	321.021,62 ha.
<b>Crecimiento de accesos terrestres y de penetración (4):</b>	2.754,33 km
<b>Conglomerados viales (4):</b>	9 conglomerados nivel VI

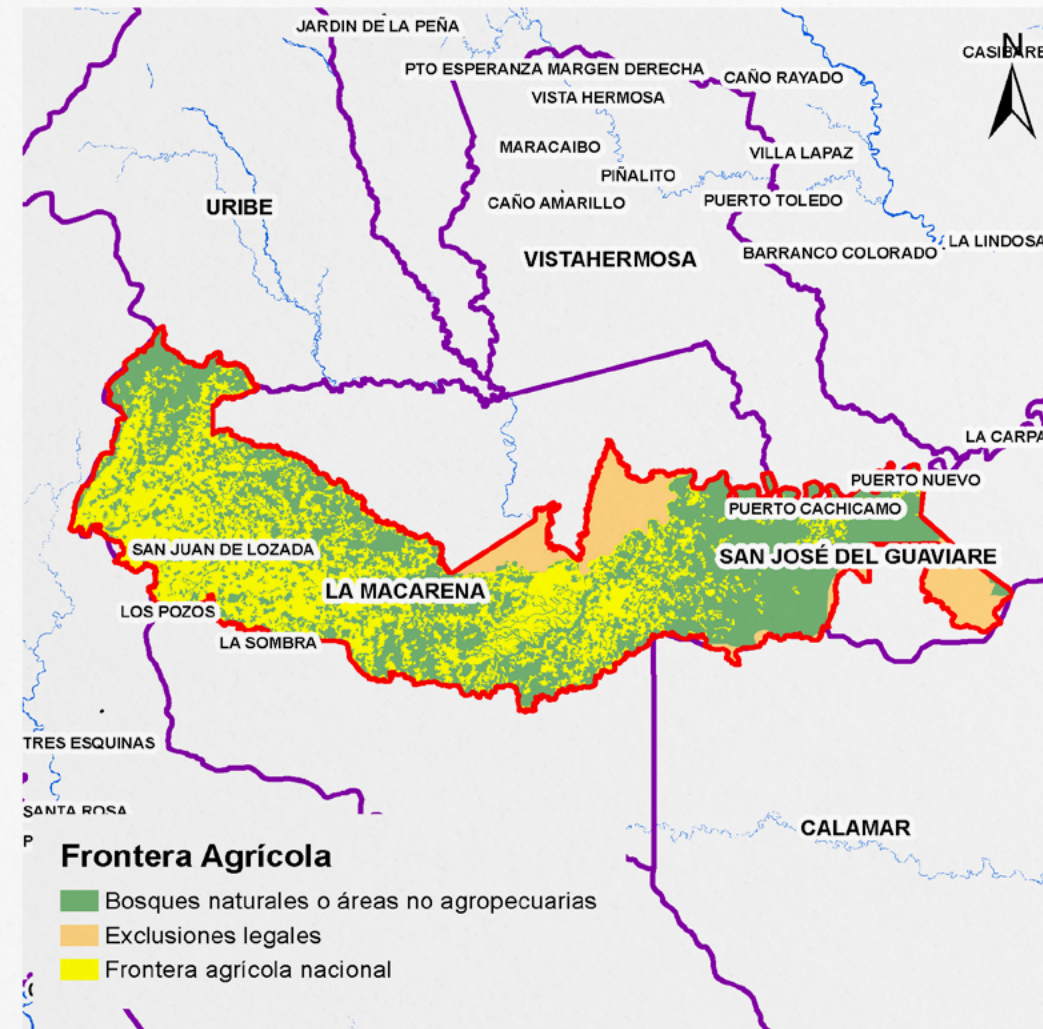
**Fuente:** 1. IDEAM, 2018. 2. DIRAN-PONAL, 2020. 3. Sinchi SJATAC escala 1:100.000 2018. Consulta 2020. 4. FCDS - Mesa Técnica Ambiental Infraestructura y Actividades Económicas, 2019.

## 1 Áreas de Especial Interés Ambiental

## 2 Dinámicas Naturales

## 3 Dinámicas sociales

## 4 Gestión institucional



### El corredor tiene:

- 310.538,48 ha en bosques naturales o áreas no agropecuarias
- 67.670,75 ha en exclusiones legales
- 249.099,74 ha en frontera agrícola nacional

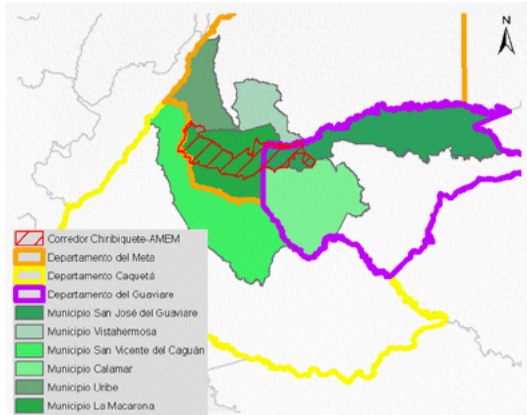
### Cítese como:

Corredores de Conectividad Ecológica. Mesa Técnica Ambiental para la formulación de recomendaciones sobre infraestructura y actividades sectoriales en la Amazonia. MinAmbiente – DAASU, IDEAM, Instituto SINCHI, FCDS, 2020. En el marco de la implementación del Programa ASL GEF Corazón de la Amazonia. Bogotá D.C.-Colombia

### Créditos:

- Coordinador técnico:** Mario Orlando López Castro - Asesor Minambiente - DAASU
- Edición de contenidos y SIG:** Andrés Felipe Carvajal Díaz - Minambiente - DAASU
- Edición textos:** María del Carmen Cabeza Alarcón - Minambiente - DAASU
- Edición de contenidos generales:** Yanneth Bagarozza Roldán - Minambiente - DAASU - GEF Corazón de la Amazonia
- Edición de contenidos corredores de conectividad:** Uriel Gonzalo Murcia García - Coordinador programa de investigación - SINCHI
- Edición de contenidos bióticos:** Natalia Castillo Barrera - Laboratorio de SIG - SR - SINCHI
- Edición de contenidos deforestación:** José Julián González Arenas - Líder Equipo Causas y Agentes - SMB/C - IDEAM
- Edición de contenidos conglomerados viales:** Adriana Rojas Suárez - Analista Espacial y SIG - FCDS Fundación para la Conservación y el Desarrollo Sostenible

# Corredor conectividad Chiribiquete - AMEM



Información social	
	<b>Área:</b> 627.308,98 ha – 6.273,09 Km <sup>2</sup>
	<b>Departamento:</b> Guaviare y Meta
	<b>Municipio:</b> Calamar (0,2 % área ocupación corredor), San José del Guaviare (12,2 % área ocupación corredor), La Macarena (39,2 % área ocupación corredor), Uribe (2,0 % área ocupación corredor), Vista Hermosa (0,03 % área ocupación corredor) y San Vicente del Caguán (0,1 % área ocupación corredor).
	<b>No. Veredas:</b> 154
	<b>Población total:</b> 149.075 habitantes
	<b>Densidad poblacional:</b> Calamar (0,64 habitante/Km <sup>2</sup> ), San José del Guaviare (2,87 habitante/Km <sup>2</sup> ), La Macarena (2,2 habitante/Km <sup>2</sup> ), Uribe (1,33 habitante/Km <sup>2</sup> ), Vista Hermosa (3,43 habitante/Km <sup>2</sup> ) y San Vicente del Caguán (2,43 habitante/Km <sup>2</sup> ).
	<b>Población Aprox. en el corredor:</b> 14.788 habitantes
	<i>*Cálculos estimados con base en información DANE Censo 2018.</i>

La Amazonia cuenta con la mayor diversidad de géneros y especies terrestres a nivel mundial, prestando múltiples servicios de los que dependen comunidades humanas y naturales.

Los corredores de conectividad ecológica son espacios o franjas relativamente lineales que permite el flujo de organismos entre áreas o parches dispersos, posibilitando las relaciones entre sus hábitats, especies, poblaciones, genes.

Las presiones humanas sobre el ecosistema amazónico (industriales, agropecuarias, mineras, forestales, viales, etc., legales e ilegales), han generado pérdida de importantes áreas de bosque y su biodiversidad, su fragmentación y degradación, lo que hace necesario restablecerlas mediante diversos mecanismos.

Los ocho corredores priorizados son una estrategia de protección para mantener y restablecer la conectividad entre los Andes – Amazonia – Orinoquía, con el objeto de garantizar la conservación de la biodiversidad, la integridad del funcionamiento territorial y su consideración en la toma de decisiones estratégicas para la planeación, gestión e intervención sectorial y regional.

**Fuente:** Metodología homologada para realizar estudios de fragmentación, motores de fragmentación y conectividad ecológica del paisaje amazónico colombiano, en tres diferentes ámbitos de alcance geográfico: regional, subregional y local. Instituto Sinchi – Mesa Técnica Ambiental para la formulación de recomendaciones sobre infraestructura y actividades sectoriales en la Amazonia. En el marco de la implementación del Programa ASL GEF Corazón de la Amazonia.

## Principales presiones sobre el corredor

<b>Tasa de deforestación 2018 (1):</b>	- 4,66
<b>Deforestación 2018 (1):</b>	12.566,16 ha.
<b>Número de parches de bosque (1):</b>	7.562 parches
<b>Cultivos de uso ilícito (coca) (2):</b>	166,19 ha.
<b>Pastos con ganado (3):</b>	23.414,71 ha.
<b>Pasto sin cambio (3):</b>	265.389,42 ha.
<b>Pastos perdidos (3):</b>	17.482,94 ha.
<b>Otras coberturas (3):</b>	321.021,62 ha.
<b>Crecimiento de accesos terrestres y de penetración (4):</b>	2.754,33 km
<b>Conglomerados viales (4):</b>	9 conglomerados nivel VI

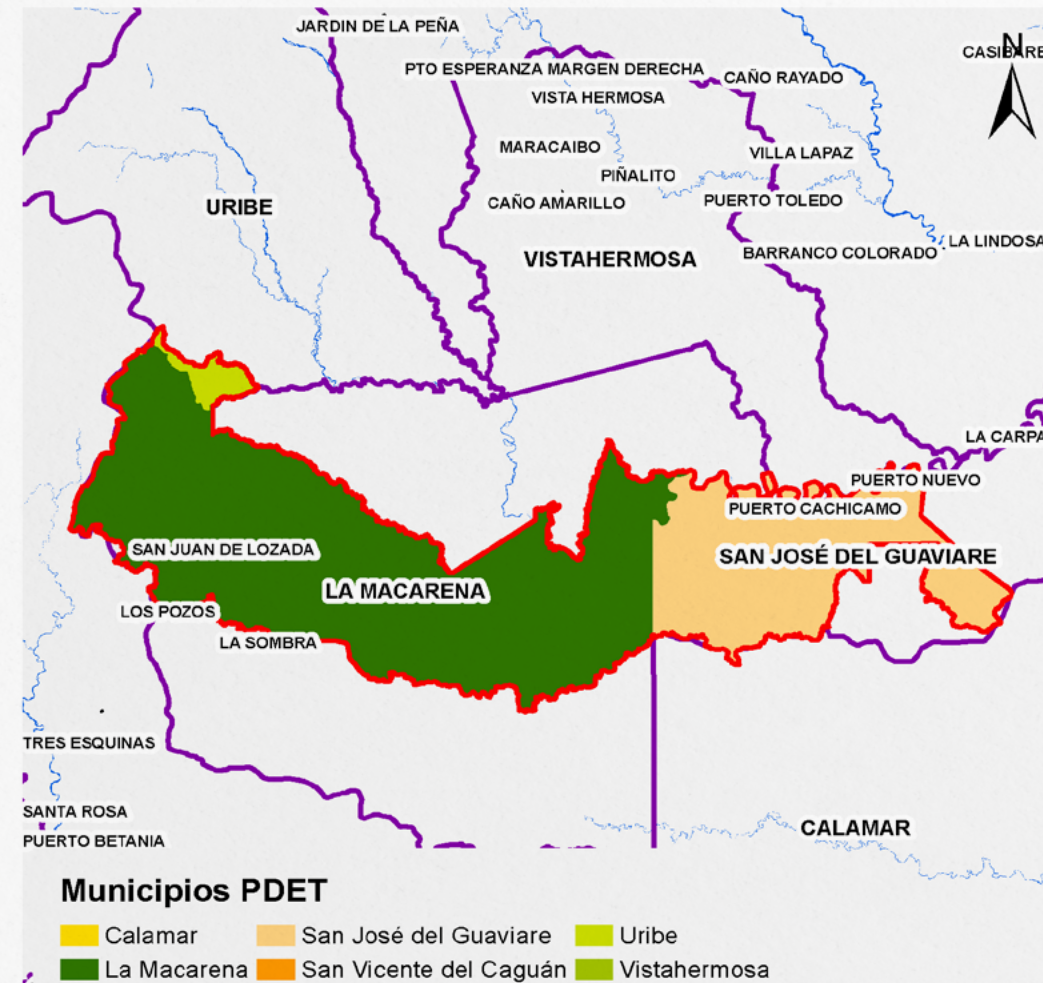
**Fuente:** 1. IDEAM, 2018. 2. DIRAN-PONAL, 2020. 3. Sinchi SJATAC, escala 1:100.000 2018. Consulta 2020. 4. FCDS – Mesa Técnica Ambiental Infraestructura y Actividades Económicas, 2019.

## 1 Áreas de Especial Interés Ambiental

## 2 Dinámicas Naturales

## 3 Dinámicas sociales

## 4 Gestión institucional



El corredor se superpone con 5 municipios pertenecientes a la subregión PDET Macarena – Guaviare y 1 municipio perteneciente a la subregión PDET Cuenca Caguán y Piedemonte Caqueteño.

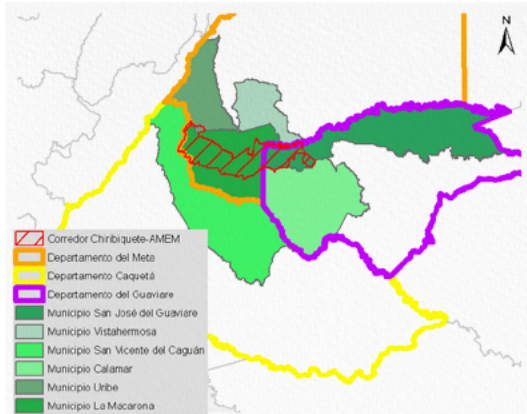
### Cítese como:

Corredores de Conectividad Ecológica. Mesa Técnica Ambiental para la formulación de recomendaciones sobre infraestructura y actividades sectoriales en la Amazonia. MinAmbiente – DAASU, IDEAM, Instituto SINCHI, FCDS, 2020. En el marco de la implementación del Programa ASL GEF Corazón de la Amazonia. Bogotá D.C.-Colombia

### Créditos:

- **Coordinador técnico:** Mario Orlando López Castro - Asesor Minambiente - DAASU
- **Edición de contenidos y SIG:** Andrés Felipe Carvajal Díaz - Minambiente - DAASU
- **Edición textos:** María del Carmen Cabeza Alarcón - Minambiente - DAASU
- **Edición de contenidos generales:** Yanneth Bagarozza Roldán - Minambiente - DAASU – GEF Corazón de la Amazonia
- **Edición de contenidos corredores de conectividad:** Uriel Gonzalo Murcia García - Coordinador programa de investigación - SINCHI
- **Edición de contenidos bióticos:** Natalia Castillo Barrera - Laboratorio de SIG - SR - SINCHI
- **Edición de contenidos deforestación:** José Julián González Arenas - Líder Equipo Causas y Agentes - SMB/C - IDEAM.
- **Edición de contenidos conglomerados viales:** Adriana Rojas Suárez - Analista Espacial y SIG - FCDS Fundación para la Conservación y el Desarrollo Sostenible

# Corredor conectividad Chiribiquete - AMEM



Información social	
	<b>Área:</b> 627.308,98 ha – 6.273,09 Km <sup>2</sup>
	<b>Departamento:</b> Guaviare y Meta
	<b>Municipio:</b> Calamar (0,2 % área ocupación corredor), San José del Guaviare (12,2 % área ocupación corredor), La Macarena (39,2 % área ocupación corredor), Uribe (2,0 % área ocupación corredor), Vista Hermosa (0,03 % área ocupación corredor) y San Vicente del Caguán (0,1 % área ocupación corredor).
	<b>No. Veredas:</b> 154
	<b>Población total:</b> 149.075 habitantes
	<b>Densidad poblacional:</b> Calamar (0,64 habitante/Km <sup>2</sup> ), San José del Guaviare (2,87 habitante/Km <sup>2</sup> ), La Macarena (2,2 habitante/Km <sup>2</sup> ), Uribe (1,33 habitante/Km <sup>2</sup> ), Vista Hermosa (3,43 habitante/Km <sup>2</sup> ) y San Vicente del Caguán (2,43 habitante/Km <sup>2</sup> ).
	<b>Población Aprox. en el corredor:</b> 14.788 habitantes
<i>*Cálculos estimados con base en información DANE Censo 2018.</i>	

La Amazonia cuenta con la mayor diversidad de géneros y especies terrestres a nivel mundial, prestando múltiples servicios de los que dependen comunidades humanas y naturales.

Los corredores de conectividad ecológica son espacios o franjas relativamente lineales que permite el flujo de organismos entre áreas o parches dispersos, posibilitando las relaciones entre sus hábitats, especies, poblaciones, genes.

Las presiones humanas sobre el ecosistema amazónico (industriales, agropecuarias, mineras, forestales, viales, etc., legales e ilegales), han generado pérdida de importantes áreas de bosque y su biodiversidad, su fragmentación y degradación, lo que hace necesario restablecerlas mediante diversos mecanismos.

Los ocho corredores priorizados son una estrategia de protección para mantener y restablecer la conectividad entre los Andes – Amazonia – Orinoquía, con el objeto de garantizar la conservación de la biodiversidad, la integridad del funcionamiento territorial y su consideración en la toma de decisiones estratégicas para la planeación, gestión e intervención sectorial y regional.

**Fuente:** Metodología homologada para realizar estudios de fragmentación, motores de fragmentación y conectividad ecológica del paisaje amazónico colombiano, en tres diferentes ámbitos de alcance geográfico: regional, subregional y local. Instituto Sinchi – Mesa Técnica Ambiental para la formulación de recomendaciones sobre infraestructura y actividades sectoriales en la Amazonia. En el marco de la implementación del Programa ASL GEF Corazón de la Amazonia.

Principales presiones sobre el corredor	
<b>Tasa de deforestación 2018 (1):</b>	- 4,66
<b>Deforestación 2018 (1):</b>	12.566,16 ha.
<b>Número de parches de bosque (1):</b>	7.562 parches
<b>Cultivos de uso ilícito (coca) (2):</b>	166,19 ha.
<b>Pastos con ganado (3):</b>	23.414,71 ha.
<b>Pasto sin cambio (3):</b>	265.389,42 ha.
<b>Pastos perdidos (3):</b>	17.482,94 ha.
<b>Otras coberturas (3):</b>	321.021,62 ha.
<b>Crecimiento de accesos terrestres y de penetración (4):</b>	2.754,33 km
<b>Conglomerados viales (4):</b>	9 conglomerados nivel VI

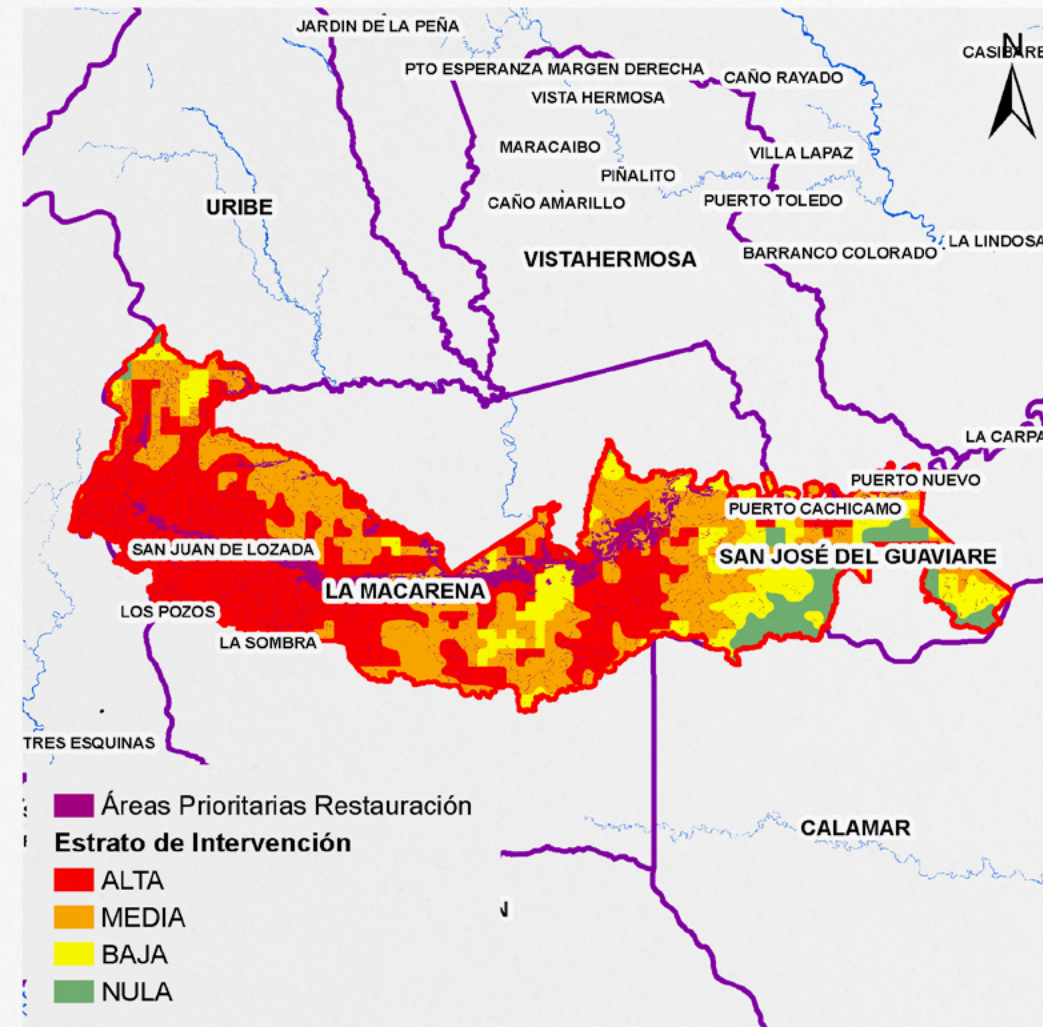
**Fuente:** 1. IDEAM, 2018. 2. DIRAN-PONAL, 2020. 3. Sinchi SJATAC, escala 1:100.000 2018. Consulta 2020. 4. FCDS - Mesa Técnica Ambiental Infraestructura y Actividades Económicas, 2019.

## 1 Áreas de Especial Interés Ambiental

## 2 Dinámicas Naturales

## 3 Dinámicas sociales

## 4 Gestión institucional



El corredor tiene 69.976,67 ha de áreas prioritarias para restauración identificados por el SINCHI y se tiene 282.052,97 ha en categoría de alta intervención; 84.725,89 ha en categoría de baja intervención; 225.362,04 ha en categoría de media intervención y 35.167,86 ha de nula intervención.

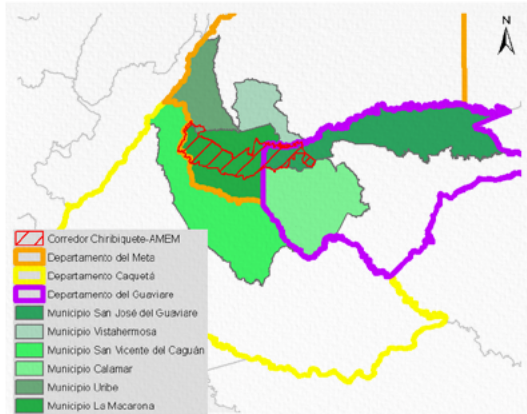
**Cítese como:** Corredores de Conectividad Ecológica. Mesa Técnica Ambiental para la formulación de recomendaciones sobre infraestructura y actividades sectoriales en la Amazonia. MinAmbiente – DAASU, IDEAM, Instituto SINCHI, FCDS, 2020. En el marco de la implementación del Programa ASL GEF Corazón de la Amazonia. Bogotá D.C.-Colombia

**Créditos:**

- Coordinador técnico: Mario Orlando López Castro - Asesor Minambiente - DAASU
- Edición de contenidos y SIG: Andrés Felipe Carvajal Díaz - Minambiente - DAASU
- Edición textos: María del Carmen Cabeza Alarcón - Minambiente - DAASU
- Edición de contenidos generales: Yanneth Bagarozza Roldán - Minambiente - DAASU - GEF Corazón de la Amazonia
- Edición de contenidos corredores de conectividad: Uriel Gonzalo Murcia García - Coordinador programa de investigación - SINCHI
- Edición de contenidos bióticos: Natalia Castillo Barrera - Laboratorio de SIG - SR - SINCHI
- Edición de contenidos deforestación: José Julián González Arenas - Líder Equipo Causas y Agentes - SMB/C - IDEAM
- Edición de contenidos conglomerados viales: Adriana Rojas Suárez - Analista Espacial y SIG - FCDS Fundación para la Conservación y el Desarrollo Sostenible



# Corredor conectividad Chiribiquete - AMEM



Información social	
	<b>Área:</b> 627.308,98 ha – 6.273,09 Km <sup>2</sup>
	<b>Departamento:</b> Guaviare y Meta
	<b>Municipio:</b> Calamar (0,2 % área ocupación corredor), San José del Guaviare (12,2 % área ocupación corredor), La Macarena (39,2 % área ocupación corredor), Uribe (2,0 % área ocupación corredor), Vista Hermosa (0,03 % área ocupación corredor) y San Vicente del Caguán (0,1 % área ocupación corredor).
	<b>No. Veredas:</b> 154
	<b>Población total:</b> 149.075 habitantes
	<b>Densidad poblacional:</b> Calamar (0,64 habitante/Km <sup>2</sup> ), San José del Guaviare (2,87 habitante/Km <sup>2</sup> ), La Macarena (2,2 habitante/Km <sup>2</sup> ), Uribe (1,33 habitante/Km <sup>2</sup> ), Vista Hermosa (3,43 habitante/Km <sup>2</sup> ) y San Vicente del Caguán (2,43 habitante/Km <sup>2</sup> ).
	<b>Población Aprox. en el corredor:</b> 14.788 habitantes
<i>*Cálculos estimados con base en información DANE Censo 2018.</i>	

La Amazonia cuenta con la mayor diversidad de géneros y especies terrestres a nivel mundial, prestando múltiples servicios de los que dependen comunidades humanas y naturales.

Los corredores de conectividad ecológica son espacios o franjas relativamente lineales que permite el flujo de organismos entre áreas o parches dispersos, posibilitando las relaciones entre sus hábitats, especies, poblaciones, genes.

Las presiones humanas sobre el ecosistema amazónico (industriales, agropecuarias, mineras, forestales, viales, etc., legales e ilegales), han generado pérdida de importantes áreas de bosque y su biodiversidad, su fragmentación y degradación, lo que hace necesario restablecerlas mediante diversos mecanismos.

Los ocho corredores priorizados son una estrategia de protección para mantener y restablecer la conectividad entre los Andes – Amazonia – Orinoquía, con el objeto de garantizar la conservación de la biodiversidad, la integridad del funcionamiento territorial y su consideración en la toma de decisiones estratégicas para la planeación, gestión e intervención sectorial y regional.

**Fuente:** Metodología homologada para realizar estudios de fragmentación, motores de fragmentación y conectividad ecológica del paisaje amazónico colombiano, en tres diferentes ámbitos de alcance geográfico: regional, subregional y local. Instituto Sinchi – Mesa Técnica Ambiental para la formulación de recomendaciones sobre infraestructura y actividades sectoriales en la Amazonia. En el marco de la implementación del Programa ASL GEF Corazón de la Amazonia.

## Principales presiones sobre el corredor

<b>Tasa de deforestación 2018 (1):</b>	- 4,66
<b>Deforestación 2018 (1):</b>	12.566,16 ha.
<b>Número de parches de bosque (1):</b>	7.562 parches
<b>Cultivos de uso ilícito (coca) (2):</b>	166,19 ha.
<b>Pastos con ganado (3):</b>	23.414,71 ha.
<b>Pasto sin cambio (3):</b>	265.389,42 ha.
<b>Pastos perdidos (3):</b>	17.482,94 ha.
<b>Otras coberturas (3):</b>	321.021,62 ha.
<b>Crecimiento de accesos terrestres y de penetración (4):</b>	2.754,33 km
<b>Conglomerados viales (4):</b>	9 conglomerados nivel VI

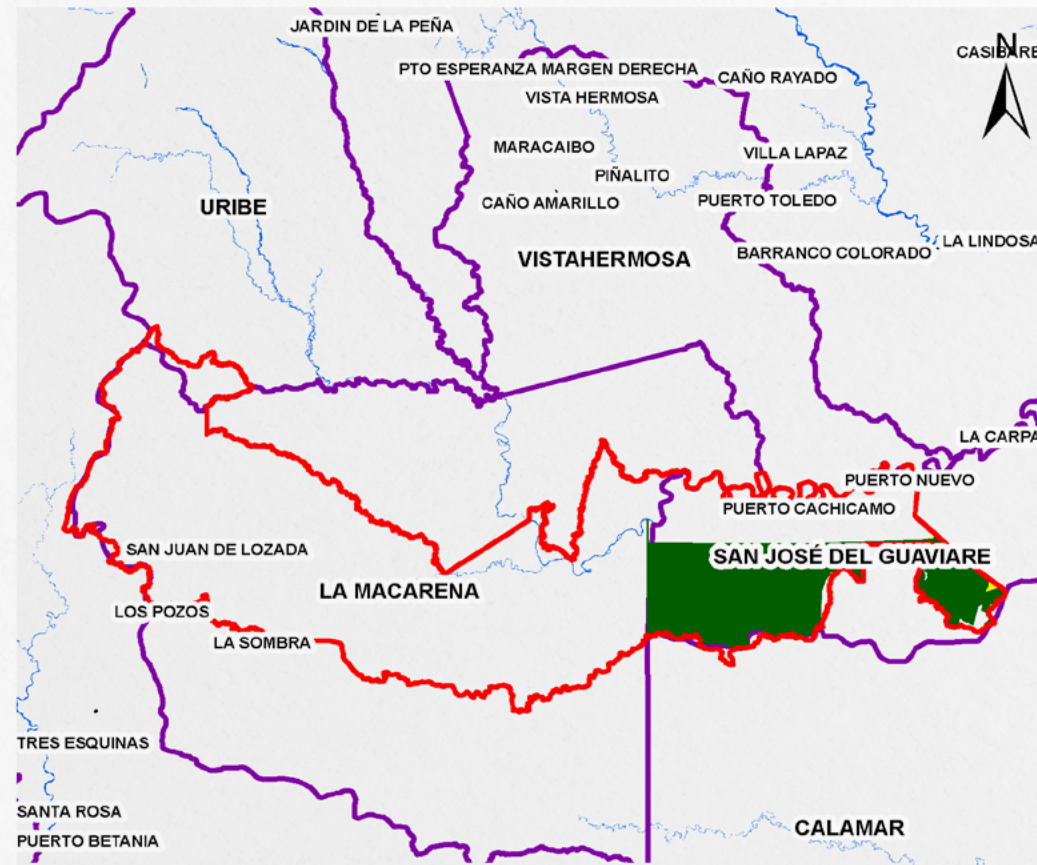
**Fuente:** 1. IDEAM, 2018. 2. DIRAN-PONAL, 2020. 3. Sinchi SJATAC, escala 1:100.000 2018. Consulta 2020. 4. FCDS - Mesa Técnica Ambiental Infraestructura y Actividades Económicas, 2019.

## 1 Áreas de Especial Interés Ambiental

## 2 Dinámicas Naturales

## 3 Dinámicas sociales

## 4 Gestión institucional



## Iniciativas de Conservación y Manejo Forestal

- Área Restauración
- Área de Ordenación Forestal en Corredor Conectividad

El corredor cuenta con 105.698,60 ha en áreas de ordenación forestal y 489,66 ha en áreas de restauración.

Fuente: Proyecto GEF Corazón de la Amazonía – Minambiente, 2020.

### Cítese como:

Corredores de Conectividad Ecológica. Mesa Técnica Ambiental para la formulación de recomendaciones sobre infraestructura y actividades sectoriales en la Amazonia. Minambiente – DAASU, IDEAM, Instituto SINCHI, FCDS, 2020. En el marco de la implementación del Programa ASL GEF Corazón de la Amazonia. Bogotá D.C.-Colombia

### Créditos:

- Coordinador técnico: Mario Orlando López Castro - Asesor Minambiente -DAASU
- Edición de contenidos y SIG: Andrés Felipe Carvajal Díaz - Minambiente -DAASU
- Edición textos: María del Carmen Cabeza Alarcón - Minambiente - DAASU
- Edición de contenidos generales: Yanneth Bagarozza Roldán - Minambiente - DAASU - GEF Corazón de la Amazonia
- Edición de contenidos corredores de conectividad: Uriel Gonzalo Murcia García - Coordinador programa de investigación - SINCHI
- Edición de contenidos bióticos: Natalia Castillo Barrera - Laboratorio de SIG - SR - SINCHI
- Edición de contenidos deforestación: José Julián González Arenas - Líder Equipo Causas y Agentes - SMB/C - IDEAM.
- Edición de contenidos conglomerados viales: Adriana Rojas Suárez - Analista Espacial y SIG - FCDS Fundación para la Conservación y el Desarrollo Sostenible